

На основу члана 56. Статута Града Ниша ("Службени лист Града Ниша", број 88/08, 143/16 и 18/19) и члана 5. Одлуке о одржавању чистоће на површинама јавне намене и управљању комуналним отпадом ("Службени лист Града Ниша", број 80/21-пречишћен текст).

Градско веће Града Ниша, на седници одржаној 27.02.2026. године, доноси

## Р Е Ш Е Њ Е

### I

**Даје се сагласност** на Програм одржавања јавне хигијене и рада зимске службе за 2026. годину број 1768/НО/351-4а, који је донео Надзорни одбор ЈКП "Медиана" Ниш, на седници одржаној 21.01.2026. године.

### II

Решење доставити: Јавном комуналном предузећу "Медиана" Ниш, Градској управи за комуналне делатности, послове инспекције и комуналне милиције и Градској управи за финансије и локалне јавне приходе.

Број: 214-8/2026-03

У Нишу, 27.02.2026. године

ГРАДСКО ВЕЋЕ ГРАДА НИША

ПРЕДСЕДНИК

Драгослав Павловић

## Образложење

Надзорни одбор ЈКП "Медиана" Ниш донео је Програм одржавања јавне хигијене и рада зимске службе за 2026. годину број 1768/НО/351-4а од 21.01.2026. године и исти је достављен Градској управи за комуналне делатности, послове инспекције и комуналне милиције на даљи поступак, у циљу добијања сагласности Градског већа Града Ниша.

Правни основ за доношење Програма садржан је у члану 5. Одлуке о одржавању чистоће на површинама јавне намене и управљању комуналним отпадом ("Службени лист Града Ниша", број 80/21-пречишћен текст), којим је прописано да се одржавање јавне хигијене и рада зимске службе обавља у складу са програмом предузећа које је основано за обављање ове комуналне делатности, а на који сагласност даје Градско веће Града Ниша.

Достављени Програм садржи све елементе прописане чланом 5. Одлуке о одржавању чистоће на површинама јавне намене и управљању комуналним отпадом и то: површине јавне намене предвиђене за одржавање јавне хигијене на подручју Града Ниша, време, динамику и начин одржавања чистоће, као и износ накнаде за извршење послова.

Укупна вредност послова планираних Програмом одржавања јавне хигијене и рада зимске службе за 2026.годину износи 705.573.947,05 динара и увећана је у односу на претходно важећи Програм, имајући у виду отварање три нова рециклажна дворишта, постављање нових корпи, односно посуда за одлагање комуналног отпада, све у циљу подизања нивоа хигијене и смањења броја дивљих депонија на територији града.

Такође, узевши у обзир уочене потребе, Програмом је планирано машинско, уместо мануелног, чишћења појединих улица у II степену приоритета, у циљу повећања квалитета пружене услуге и ефикасности у раду.

Градска управа за финансије и локалне јавне приходе доставила је мишљење број 427-1/2026-05 од 09.02.2026.године

Градска управа за комуналне делатности, послове инспекције и комуналне милиције израдила је нацрт решења и предложила Градском већу Града Ниша доношење предметног акта.

На основу наведеног, Градско веће Града Ниша доноси Решење о давању сагласности на Програм одржавања јавне хигијене и рада зимске службе за 2026. годину.



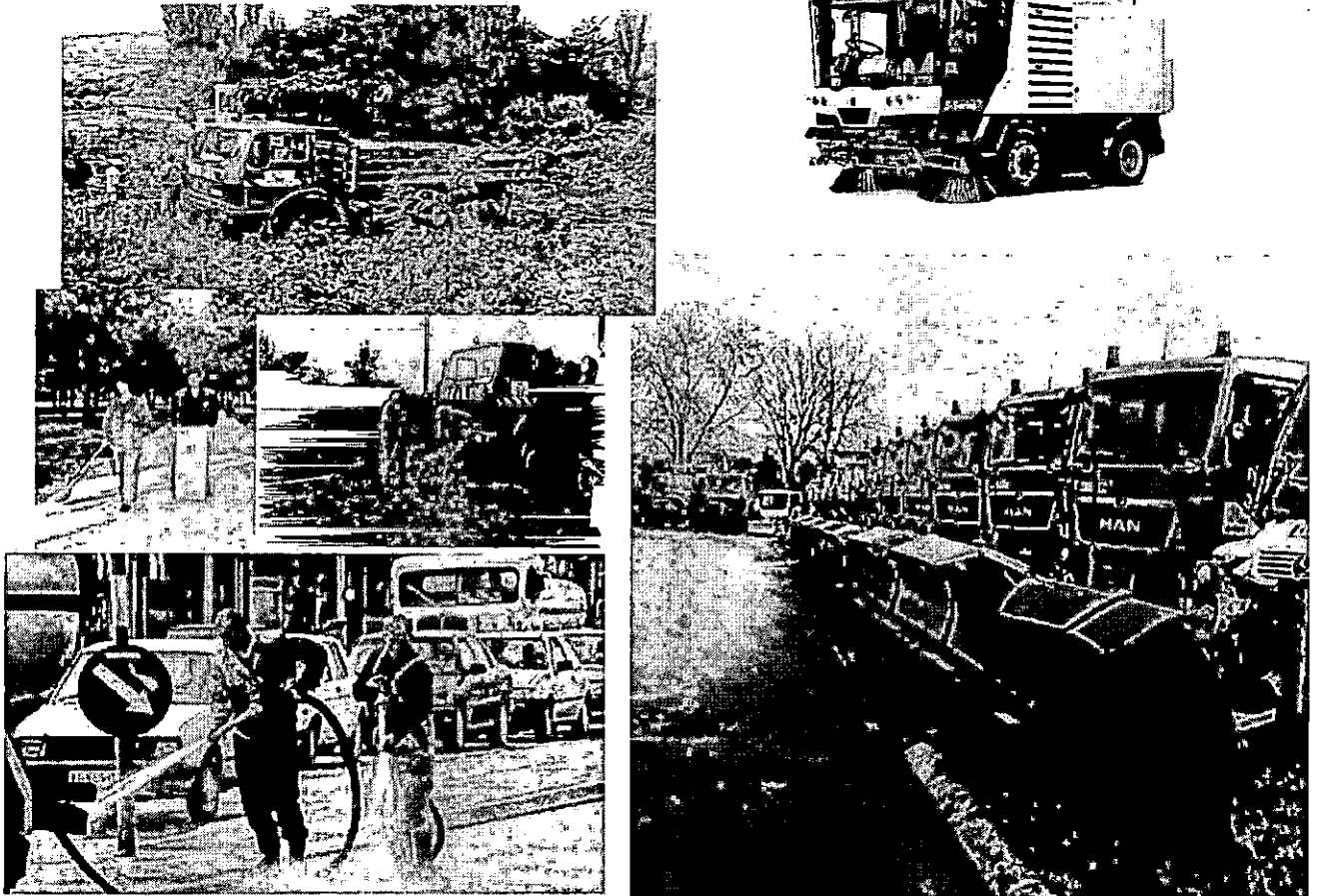
JKP „МЕДИАНА“НИШ

**JKP “Медиана”Ниш**

Број: 1768/НО/351-4а

Датум: 21.01.2026

## Програм одржавања јавне хигијене и рада зимске службе за 2026. годину



На основу члана 5. Одлуке о одржавању чистоће на површинама јавне намене и управљању комуналним отпадом („Сл. лист града Ниша“ бр. 80/2021 - пречишћен текст), члана 26. Статута ЈКП „Медиана“ Ниш и члана 36. Пословника о раду Надзорног одбора ЈКП „Медиана“ Ниш, Надзорни одбор ЈКП „Медиана“ Ниш је на својој 351. седници одржаној дана 21.01.2026. године донео:

## **ПРОГРАМ ОДРЖАВАЊА ЈАВНЕ ХИГИЈЕНЕ И РАДА ЗИМСКЕ СЛУЖБЕ ЗА 2026. ГОДИНУ**

Програмом је дефинисано одржавање јавне хигијене на површинама јавне намене на територији свих градских општина као и рад зимске службе.

Приложени Програм се финансира из локалних јавних прихода, а за његову реализацију потребно је обезбедити 705.573.947,05 динара .

За реализацију Програма, одговоран је сектор „Управљања отпадом и одржавања јавних површина“ при ЈКП „Медиана“ Ниш.

Контролу послова из Програма, по Закону о комуналним делатностима и Одлуци о комуналним делатностима, вршиће ЈП „Дирекција за изградњу града Ниша“ Ниш.

**ЈКП „МЕДИАНА“ НИШ**

# Програм одржавања јавне хигијене и рада зимске службе за 2026. год.

## Позиције

1. Нормативи
  - Нормативи за послове одржавања јавне хигијене и зимске службе
  - Нормативи потрошњи индустријске соли
2. Мануелно чишћење улица у Граду према степену приоритета у квартовима
3. Машинско чишћење улица аутоцистилицом према степену приоритета
4. Мануелно прање улица аутоцистернама према степену приоритета
5. Машинско прање улица аутоцистернама
6. Пражњење корпи за отпатке
7. Одвоз уличног отпада са јавних површина (дивље депоније)
  - мануелни утовар и одвоз
  - машински утовар и одвоз
8. Набавка и постављање посуда за комунални отпад
9. Пражњење отворених контејнера за комунални отпад запремине 5 м<sup>3</sup> и комуналних контејнера запремине 1,1 м<sup>3</sup>
10. Дежурство у рециклажним двориштима од 01.01.2026 - 31.12.2026.год.
11. Дежурство на водозахвату "Чаир"
12. Одржавање хигијене у јавним WC-има (тоалетима)
13. Уклањање графита
14. Чишћење бедема Тврђаве, споменика културе и јавних чесама
15. Активности зимске службе
  - машинско чишћење улица од снега, посипање соли и одржавање хигијене у зимским условима
  - дежурство екипа
  - набавка, посипање и мерење утрошене количине индустријске соли.

## Опис позиција

### 1. Нормативи

У овом поглављу дат је детаљан приказ норматива за послове одржавања јавне хигијене и зимске службе у оквиру ЈКП "Медиана" Ниш.

### 2. Мануелно чишћење улица у Граду према степену приоритета у квартовима

Под чишћењем јавних површина подразумева се уклањање нечистоће са јавних површина, које се могу уклонити једним прелазом метле, без обзира да ли су нечистоће уочљиве и то тако што је третирана површина цела „пометена“ (тзв. „метла до метле“).

### **3. Машинско чишћење улица ауточистилицом према степену приоритета**

Вршиће се ауточистилицама RAVO и RASCO, које спадају у категорију малих и великих ауточистилица. Основна намена, односно позиције на којима ће радити су:

- чишћење коловоза и ивичњака коловоза,
- усисавање (прикупљање) гомила лишћа (потребан један радник).

Принцип рада је да се нечистоћа, уз помоћ предње четке усисава и транспортује до отворених комуналних контејнера-сандука запремине 5 м<sup>3</sup>. Ова возила представљају најсавременија средства за чишћење јавних површина. Приликом рада ауточистилица не подиже прашину, зато што је снабдевена воденим млазницама, које третирану површину најпре попрскају.

Нарочито су корисне и практичне када се користе за чишћење коловоза пре машинског и мануелног прања улица.

Норма за ауточистилице RAVO и RASCO је око 30.000 м' за 8 сати рада.

### **4. Мануелно прање улица аутоцистернама и ауточистилицама према степену приоритета**

Ова операција подразумева прање јавних површина водом уз помоћ цистерни, а изводи се мануелно, уз помоћ радника.

Прање јавних површина врши се током целе године (изузев у зимском периоду) у зависности од временских прилика и атмосферских падавина.

Прања неће бити ако су најављене падавине снега и кише (ако је најав да ће температура пасти испод 5°C).

Овај начин одржавања чистоће јавних површина се најчешће користи на теренима који су неприступачни за машинско прање јавне површине, које ће се прати мануелно а то су: коловози, тротоари, тргови, пешачке зоне, паркинзи итд. Посаду аутоцистерне чине возач и два радника који управљају млазницама са гуменим цревом.

Поред цистерни за прање јавних површина, користиће се и ауточистилица типа RAVO јер поседују систем за ручно прање под високим притиском.

### **5. Машинско прање улица аутоцистерном**

Овај начин одржавања чистоће јавних површина се спроводи на јавним саобраћајницама – коловозима, прањем предњим млазницама.

Динамика машинског прања је уско повезана са динамиком ауточистилице, као и са степеном запрљаности коловоза. Нарочито је подесна за прање отворених саобраћајница – булевара и прилаза граду, где може да оствари највећи учинак.

### **6. Пажњење корпи за отпатке**

Пажњење корпи за отпатке обавља се на скоро целој територији града Ниша, с тим што их у плавој зони има знатно више. Пажњење корпи за отпатке се врши више пута у току дана.

## **7. Одвоз уличног отпада са јавних површина (дивље депоније)**

### **а) мануелни утовар отпада**

На овај начин вршиће се уклањање мањих депонија смећа, шута или другог отпада на целој територији Града. Операција се изводи отвореним возилом са возачем и два радника, који врше мануелни утовар лопатама. Све информације о локацијама добијају се од пословођа и грађана и сливају се на једном месту, одмах се врши организација на санацији истих.

### **б) машински утовар отпада**

На овај начин вршиће се уклањање већих депонија на територији Града, као што су сталне депоније у улици Мраморској, Винаверовој и Душана Поповића, као и друге по налогу Комуналне инспекције. Операција се изводи утоваривачем и отвореним возилом са возачем.

Степен уклањања и количина уклоњеног смећа са дивљих депонија зависиће од стварања или спречавања стварања депонија на јавним површинама.

## **8. Набавка и уградња посуда за комунални отпад**

У циљу побољшања јавне хигијене на јавним површинама планира се уградња посуда за комунални отпад по предвиђеном плану.

## **9. Пажњење отворених контејнера за комунални отпад запремине 5 м<sup>3</sup> и комуналних контејнера запремине 1,1 м<sup>3</sup>**

Ова позиција односи се на постављање отворених контејнера за комунални отпад запремине 5 м<sup>3</sup> који ће се користити за одлагање отпада на локацијама у улици Мраморској, рециклажним двориштима у улицама Душана Поповића, Бранка Крсмановића и Ивана Милутиновића бб, за потребе одлагања смећа са ових локација, као и на постављање сандука у квартовима насеља у склопу редовног и акцијског одржавања.

За одлагање прикупљеног отпада мануелним чишћењем јавних површина у граду, користиће се контејнери од 1,1 м<sup>3</sup> чије се пражњење врши више пута недељно током целе године.

## **10. Дежурство радника у рециклажним двориштима од 01.01.2026 - 31.12.2026.год.**

Ради функционисања и одржавања хигијене у рециклажним двориштима потребно је ангажовање радника у сменама током целе године.

## **11. Дежурство на водозахвату "Чаир"**

У периоду од 01.03.2026.– 01.12.2026. године биће потребно дежурство по једног радника у смени и то 24 часа, који ће се бринути о објекту и одржавању инсталација на објекту.

## 12. Одржавање хигијене у јавним WC-има

Одржавање хигијене у јавним WC-има (WC у Тврђави, на кеју, у Чаиру, код Народног позоришта, на Тргу Краља Александра, у парку Св. Саве и у Нишкој Бањи) радиће комунални радници у прописаном радном времену.

## 13. Уклањање графита

Уклањање графита у граду вршиће се пескарењем површина кварцним песком гранулације Ø 0,32 мм и премазивањем истих специјалним гелом за скидање графита.

## 14. Чишћење бедема Тврђаве, споменика културе и јавних чесама

Машином за чишћење корова и хемијски третман растиња чистиће се бедеми Тврђаве у површини од 5018 м<sup>2</sup>, споменика културе у површини од 250 м<sup>2</sup> и јавних чесама у површини од 150 м<sup>2</sup>.

## 15. Активности зимске службе

- машинско чишћење снега са улица, посипање индустријске соли и одржавање хигијене у зимским условима,
- дежурство екипа,
- набавка, посипање и мерење утрошене количине индустријске соли.

У периоду од 01.01.2026. – 31.03.2026. године и од 15.11.2026. – 31.12.2026. године, део сектора "Управљање отпадом и одржавање јавних површина" (Радна јединица одржавање јавних површина и зимска служба) прелази на режим рада зимске службе, који обухвата машинско чишћење и уклањање снега са коловоза и посипање сољу истих, а ради се по Програму рада зимске службе, који се усваја почетком новембра текуће године од стране надлежних органа Скупштине града Ниша и Штаба зимске службе.

У наведеном периоду, у зависности од временске ситуације када нема снежних падавина и поледица, зимска служба (чистачи улица и механизоване екипе) радиће све послове, на чишћењу улица, санирању дивљих депонија, а зависно од висине дневне температуре радиће на прању улица, односно на свим пословима који су предвиђени Програмом одржавања јавне хигијене за 2026. годину.

## 1. Нормативи

Табела 1: Нормативи за послове одржавања јавне хигијене и зимске службе

Ред бр.	Назив позиције	Јед. Мере	Норматив за 8 сати	Норматив за 12 сати
1	Ручно чишћење улица – плава зона и Н. Бања	м <sup>2</sup>	10.000	
2	Пречишћавање улица – плава зона и Нишка Бања	м <sup>2</sup>	12.000	
3	Примарне, секундарне, терцијалне улице – чишћење	м <sup>2</sup>	6.000	
4	Посебан третман – чишћење	м <sup>2</sup>	4.000	
5	Акција – чишћења улица трећег степена	м <sup>2</sup>	2.500	
6	Акција – тршење траве	м <sup>2</sup>	50	

7	Утовар уличног смећа – ручно	м <sup>3</sup>	10	15
8	Утовар уличног смећа – машински	м <sup>3</sup>	35 / 150	50 / 200
10	Одвоз контејнера	ком.	60	80
11	Прање ручно – ноћу 2 х недељно – плава зона	м <sup>2</sup>	35.000	55.000
12	Прање ручно – ноћу 1 х недељно – маг. улица	м <sup>2</sup>	32.000	50.000
13	Прање ручно – ноћу посебан третман 1 х недељно	м <sup>2</sup>	32.000	50.000
14	Прање машински дању/ноћу	м <sup>2</sup>	70.000	95.000
15	Чишћење аутоцистилицом – дању	м'	30.000	
16	Чишћење аутоцистилицом – ноћу	м'	32.000	
17	Чишћење аутоцистилицом малом – дању	м'	22.000	
18	Чишћење аутоцистилицом малом – ноћу	м'	24.000	
19	Одвоз сандука	ком.	5	7
20	Машина за уклањање графита	м <sup>2</sup>	/	24

**Табела 2: Табеларни приказ норматива о потрошњи индустријске соли у једном пролазу возила на температури од -15°с до + 5°**

Р.бр	НАЧИН РАДА	Температура (°С)				
		-15 до -10	-10 до -5	-5 до 0	0 до +5	5 до 10
1	Механизовано посипање соли ротационим посипачем	со не делује	0,020 кг/м <sup>2</sup>	0,020 кг/м <sup>2</sup>	0,015 кг/м <sup>2</sup>	одржавање хигијене
2	Ручно посипање соли	со не делује	0,05 кг/м <sup>2</sup>	0,03 кг/м <sup>2</sup>	0,03 кг/м <sup>2</sup> само на мостовима	одржавање хигијене
3	Подела соли Скупштинама станара	по захтеву	по захтеву	по захтеву	/	/

### Анализа радне снаге у сектору "Управљања отпадом и одржавања јавних површина"

**Табела 3: Радна јединица за уклањање отпада и прање јавних површина - зимска служба**

р.бр.	радно место	по списку
1	руководилац радне јединице	1
2	координатор	1
3	пословођа	5
4	референт	2
5	возач комуналног возила	35
6	руковаоц водосистемом	4
7	комунални радник	33
8	комунални радник у рециклажном дворишту	12
Укупно:		93

**Табела 4: Механизација, опрема и алат**

р.бр.	врста	по списку
1	аутоцистерна за мануелно прање	2
2	аутоцистерна за машинско прање	2
3	аутоцистерна за мануелно и машинско прање	4
4	мало отворено возило	6

5	ауточистилица - велика	4
6	ауточистилица - мала	3
7	велика отворена возила	14
8	радне машине (утоваривачи)	3
9	контејнер од 1,1 м³	100
10	контејнер од 5 м³	34

**2. Мануелно чишћење улица према степену приоритета у кварталовима**  
**Табела 5: Буџет – мануелно чишћење улица**

р.б.	Назив реона	Време (ч)	Укупно површина м²	Број дана у години	Јед.цена (м²)	Укупно
1	Плава зона чишћење П1,П5 понедељак-петак (П1-р1,р2,р3)(П5-р1,р2)	07-15ч	73399	262	0.75	14,422,903.50
2	Плава зона чишћење П1,П5 уторак,четвртак (П1-р1,р2,р3)(П5-р1,р2)	07-15ч	17106	105	0.75	1,347,097.50
3	Плава зона чишћење понедељак П2,П3,П4 (П3-р2)(П4-р3)	07-15ч	19410	53	0.75	771,547.50
4	Плава зона чишћење уторак П2-П4 (П3-р3)(П4-р2)	07-15ч	24089	53	0.75	957,537.75
5	Плава зона чишћење среда П2-П4 (П2-р3)(П3-р2)(П4-р3)	07-15ч	23644	52	0.75	922,116.00
6	Плава зона чишћење четвртак П2-П4 (П2-р4)(П3-р3)(П4-р2)	07-15ч	30189	52	0.75	1,177,371.00
7	Плава зона чишћење петак П2-П4 (П2-р3)(П3-р2)(П4-р3)	07-15ч	31643	52	0.75	1,234,077.00
8	Плава зона чишћење понедељак-субота П1,П2,П3,П4,П5	15-23 ч	98379	314	0.75	23,168,254.50
9	Плава зона чишћење уторак,четвртак, субота (П1-р3),(П3-р1)	15-23 ч	36261	157	0.75	4,269,732.75
10	Плава зона чишћење недеља П1,П2,П3,П4,П5 (р1,р2,р4,р6,р7))	07-15 ч	98379	52	0.75	3,836,781.00

11	Плава зона чишћење недеља П1,П2,П3,П4,П5 (р1,р2)	15-23 ч	44107	52	0.75	1,720,173.00
12	Плава зона чишћење ноћ среда-понедеља П1,П2,П3,П4,П5 (р1)	23-06 ч	26957	313	0.75	6,328,155.75
13	Жута зона понедељак П1- П12 (П1-р1)(П2-р1)(П3-р1,2)(П4- р1) (П5-р1)(П6-р1,2,3)(П7- р1,3)(П8-р3) (П9-р1,2)(П10- р1,2)(П10а-р1) (П11-р1,2,3) (П12-р1)	07-15 ч	282825	53	1.2	17,987,670.00
14	Жута зона уторак П1-П12 (П1-р2,5)(П2-р2)(П3-р4,5,6) (П4-р2)(П5-р3)(П6-р4,5)(П7- р2,4) (П9-р4)(П10-р1,5,6) (П10а-р2) (П11-р3,4)(П12-р2)	07-15 ч	251106	53	1.2	15,970,341.60
15	Жута зона среда П1-П12 (П1-р1)(П2-р3,4,5)(П3-р2,3) (П4-р1,3)(П5-р1,2)(П6-р7,8) (П7-р1,3)(П8-р2)(П10-р1) (П10а-р1)(П11-р1,3) (П12-р3)	07-15 ч	234158	52	1.2	14,611,459.20
16	Жута зона четвртак П1-П12 (П1-р5)(П2-р3,5,6)(П3-р5,6) (П4-р1,4)(П5-р4)(П6-р6,10) (П7-р2)(П9-р3)(П10-р1,5,6) (П10а-р2)(П11-р1,2,4)(П12- р1)	07-15 ч	191127	52	1.2	11,926,324.80
17	Жута зона петак П1-П12 (П1- р3,4)(П3-р2)(П4-р1,3) (П5-р5) (П6-р2,7)(П7-р3)(П8-р2) ( П9- р1,2)(П10-р,2) (П11-р1,2) (П12-р4)	07-15 ч	182995	52	1.2	11,418,888.00
18	Црвена зона чишћење понедељак П1-П8 (П1-р1) (П2-р1,2,3)(П3-р1,2,3) (П4- р1,2)(П-р1,2)(П6-р3,4,6) (П7- р1,2,3,4)(П8-р1,2)	07-15 ч	154038	53	1.2	9,796,816.80
19	Црвена зона чишћење уторак П1-П8 (П1-р2,3)(П2- р4,5,6) (П3-р4,5,6,7,8)(П4-р3)		163622	53	1.2	10,406,359.20

	(П5-р3) (П6-р2,4,5,6)(П7-р6,7)(П8-р1,3)	07-15 ч				
20	Црвена зона чишћење среда П1-П8 (П2-р2,3)(П3-р2,3)(П4-р5,6,7) (П5-р1,2) (П6-р1,3)(П7-р1,2,3,4,5) (П8-р1,2)	07-15 ч	123852	52	1.2	7,728,364.80
21	Црвена зона чишћење четвртак П1-П8 (П1-р2,4)(П2-р4,5,6)(П3-р4,5,6,7,8) (П4-р4,7)(П5-р3,)(П6-р1,3,5,6) (П7-р6,7)(П8-р1,3)	07-15 ч	171526	52	1.2	10,703,222.40
22	Црвена зона чишћење петак П1-П8 (П1-р1)(П2-р1,2,3,)(П3-р2,3) (П4-р2,7) (П5-р1,2)(П6-р1,3) (П7-р1,2,3,4,5)(П8-р1,2)	07-15 ч	136950	52	1.2	8,545,680.00
23	Н.Бања чишћење Субота/недеља П8/р1	07-15 ч	22310	104	1.2	2,784,288.00
24	Усисивач за лишће	07-15 ч	7500	83	1.2	747,000.00
25	Ауточистилица мала до 1м3	07-15 ч	7500	83	0.76	473,100.00
<b>Укупно I</b>						<b>183,255,262.05</b>
<b>р.б.</b>	<b>Назив реона</b>	<b>Време (ч)</b>	<b>Укупно часова</b>	<b>Број дана у години</b>	<b>Јед.цена (рсд)</b>	<b>Укупно</b>
26	Скидање налепница и плаката НК радника	07-15	16	62	771.66	765,486.72
<b>Укупно II</b>						<b>765,486.72</b>
<b>Укупно I + II :</b>						<b>184,020,748.77</b>
<b>ПДВ 10 %</b>						<b>18,402,074.88</b>
<b>УКУПНО I + II са ПДВ-ом :</b>						<b>202,422,823.65</b>

Списак улица по рејонима у плавој, жутој и црвеној зони

**ПЛАВА ЗОНА**

Назив реона и адреса

П1-П5 Понедељак-Недеља 1/2/3 смена

**П1 Плава зона Р1-Р3 Понедељак-Петак 7 радника**

Р1 Понедељак-Петак

Трг Краља Милана  
Страхињића Бана  
Орловића Павла  
Лоле Рибара  
Синђелићев Трг  
7 Јули  
Вожда Карађорђа  
Краља Стевана Првовенчаног  
Ген.Милојка Лешјанина  
Мише Блама  
Давидова  
Балканска

23.457 м<sup>2</sup> 3 радника

---

Р2 Понедељак-Петак

Милорада Вельковића Шпаје  
Дрварска  
Светозара Марковића  
Николе Пашића  
Карађићева  
Казанцијско сокаче  
Поп Луке Лазаревића  
Наде Томић  
Генарала Транијеа  
Косте Стаменковића  
Боривоја Гојковића  
Александра Ненадовића

17.700 м<sup>2</sup> 2 радника

---

Р3 Понедељак-Петак

Обреновићева  
Душанова од обреновићеве до Н.Пашића  
Синђелићев Трг  
Кеј 29 Децембар  
Светосавска  
Јеронимова  
Милентијева  
Мачванска

17.106 м<sup>2</sup> 2 радника

---

**П2 Плава зона Р1-Р4 Понедељак-Петак 3 радника**

Р1 Понедељак-Петак

Обреновићева  
Књегиње Љубице  
Трг Краља Ујединитеља  
Милојка Лешјанина од уреда до пруге  
Трг Павла Стојковића  
Хиландарска  
Топличина  
Соколска  
Новопазарска  
Др.Петра Вучинића

19.220 м<sup>2</sup> 2 радника

P2 Понедељак-Петак

Доситеја Обрадовића  
Саве Ковачевића  
Катићева  
Краљевића Марка  
Јабланичка  
Дечанска  
Југ Богданова  
Светозара Милетића  
Мајке Јевросиме

10.825 м<sup>2</sup> 1 радника

P3 Среда-Петак

Обилићев Венац  
Војводе Косте Војиновића  
Цара Уроша  
Стевана Немања  
Рашићева  
Косанчићева  
Високог Стевана

12.233 м<sup>2</sup> 1 радник

P4 Четвртак

Сретена Стевановића  
Југовићева  
Топличина  
Козарачка  
Зајечарска  
Струмска  
Новосадска  
Симе Матавуље од пруге до моста

6.100 м<sup>2</sup> 1 радник

**П3 Плава зона P1-P3 Понедељак-Петак 3 радника**

P1 Понедељак-Петак

Душанова од Обреновићеве до В.Мишића  
В.Мишића од Душанове до Р.Вукичевић  
Пријездина  
Обреновићева 2 део  
Пријездина  
Косте Стаменковића  
Првомајска  
Јосифа Панчића  
Облачића Рада  
Јанка Веселиновића  
Учитель Тасина

19.155 м<sup>2</sup> 2 радника

P2 Понедељак-Среда-Петак

Јосипа Панчића  
Хајдук Вељкова  
Мије Петровић  
Првомајска део од Душанова  
Учитель Милина  
Томе Роксандића  
Трг Учитель Тасе  
Љубићка  
Ивана Гундулића

10.550 м<sup>2</sup> 1 радник

P3 Уторак-Четвртак

Косте Стаменковића

Јанка Веселиновића  
Учитель Тасина  
Рајићева  
Епископска са прилазима  
Делиградска  
Станка Власотинчанина  
Марија Бурсаћ  
Ратка Вукичевић  
Филипа Вишњића  
Чаирска  
Добриле Милутиновић

10.384 м<sup>2</sup> 1 радник

---

**П4 Плава зона Р1-Р3 Понедељак-Петак 3 радника**

Р1 Понедељак-Петак

Вожда Карађорђа  
Николе Пашића од Душанове до Синђ.Трг  
Душанова од В.Мишића до Н.Пашића  
Војводе Мишића  
7 Јули од Стефана Првовенчаног до Булевар Немањића  
Војводе Танкосића

20.650 м<sup>2</sup> 2 радника

---

Р2 Уторак-Четвртак

Генерал Боже Јанковића  
Војводе Вука  
Прешернова  
Приморска  
Краља Вукашина  
Првомајска од Душанове  
Добриле Трајковић  
Зеленгорска  
Тодора Миловановића  
Јована Скерлића  
Ђирила и Методија

13.705 м<sup>2</sup> 1 радник

---

Р3 Понедељак-Среда-Петак

Булевар Немањића од 7 јули до В.Мишића  
Максима Горког  
Цвијићева  
Војводе Танкосића  
Војводе Степе

8.860 м<sup>2</sup> 1 радник

---

**П5 Плава зона Р1-Р2 Понедељак-Петак 3 радника**

Р1 Понедељак-Петак

Булевар 12 Фебруар део од моста до аут.станицу  
Ђуке Динић и Плато код Београдске капије  
Keј Мике Палигорића  
Јелене Димитријевић  
Анете Андрејевић  
Добричка  
Шуматовачка  
Универзитетски Трг  
Љиљане Спасић  
Београдска  
Виноверова

17.352 м<sup>2</sup> 2 радника

---

P2 Понедељак-Петак  
Александра Медведева  
Булевар Никола Тесла  
Ауто улаз у тврђаву  
Јадранска

14.890 м<sup>2</sup> 1 радник

---

П1-П5 Плава зона 2 Смена Р1-Р7 Понедељак-Субота 15 радника

Р1 Понедељак-Субота  
Трг Краља Милана  
Страхињића Бана  
Орловића Павла  
Лоле Рибара  
Синђелићев Трг  
7 Јули  
Војда Карађорђа  
Краља Стевана Првовенчаног  
Ген.Милојка Лешјанина  
Скопљанска  
Давидова  
Балканска

23.457 м<sup>2</sup> 3 радника

---

Р2 Понедељак-Субота  
Милорада Вељковића Шпаје  
Дрварска  
Светозара Марковића  
Николе Пашића  
Карађићева  
Казанђијско сокаче  
Поп Луке Лазаревића  
Наде Томић  
Генарала Транијеа  
Косте Стаменковића  
Боривоја Гојковића  
Александра Ненадовића

17.700 м<sup>2</sup> 2 радника

---

Р3 Понедељак-Субота  
Обреновићева  
Душанова од обреновићеве до Н.Пашића  
Синђелићев Трг  
Кеј 29 Децембар  
Светосавска  
Јеронимова  
Милентијева  
Мачванска

17.106 м<sup>2</sup> 2 радника

---

Р4 Понедељак-Субота  
Обреновићева  
Књегиње Љубице  
Трг Краља Ујединитеља  
Милојка Лешјанина од уреда до пруге  
Трг Павла Стојковића  
Хиландарска  
Топличина  
Соколска  
Новопазарска  
Др.Петра Вучинића

19.220 м<sup>2</sup> 2 радника

---

P5 Понедељак-Субота

Душанова од Обреновићеве до В.Мишића  
В.Мишића од Душанове до Р.Вукичевић  
Пријездина  
Обреновићева 2 део  
Пријездина  
Косте Стаменковића  
Првомајска  
Јосифа Панчића  
Облачића Рада  
Јанка Веселиновића  
Учитель Тасина

19.155 м<sup>2</sup> 2 радника

P6 Понедељак-Субота

Вожда Карађорђа  
Николе Пашића од Душанове до Синђ.Трг  
Душанова од В.Мишића до Н.Пашића  
Војводе Мишића  
7 Јули од Стефана Провенчаног до Булевар Немањића  
Војводе Танкосића

20.650 м<sup>2</sup> 2 радника

P7 Понедељак-Субота

Булевар 12 Фебруар део од моста до аут.станицу  
Ђуке Динић и Плато код Београдске капије  
Keј Мике Палигорића  
Јелене Димитријевић  
Анете Андрејевић  
Добричка  
Шуматовачка  
Универзитетски Трг  
Франца Розмана  
Београдска  
Виноверова

17.352 м<sup>2</sup> 2 радника

**П1-П5 Плава зона 1 Смена Р1-Р7 Субота 15 радника**

P1 Субота

Трг Краља Милана  
Страхињића Бана  
Орловића Павла  
Поле Рибара  
Синђелићев Трг  
7 Јули  
Вожда Карађорђа  
Краља Стевана Провенчаног  
Ген.Милојка Лешјанина  
Скопљанска  
Давидова  
Балканска

23.457 м<sup>2</sup> 3 радника

P2 Субота

Милорада Вељковића Шпаје  
Дрварска  
Светозара Марковића  
Николе Пашића  
Карађићева  
Казанђијско сокаче  
Поп Луке Лазаревића

Наде Томић  
Генарала Транијеа  
Косте Стаменковића  
Боривоја Гојковића  
Александра Ненадовић

17.700 м<sup>2</sup> 2 радника

---

Р3 Субота

Обреновићева  
Душанова од обреновићеве до Н.Пашића  
Синђелићев Трг  
Кеј 29 Децембар  
Светосавска  
Јеронимова  
Милентијева  
Мачванска

17.106 м<sup>2</sup> 2 радника

---

Р4 Субота

Обреновићева  
Књегинје Љубице  
Трг Краља Ујединитеља  
Милојка Лешјанина од уреда до пруге  
Трг Павла Стојковића  
Хиландарска  
Топличина  
Соколска  
Новопазарска  
Др.Петра Вучинића

19.220 м<sup>2</sup> 2 радника

---

Р5 Субота

Душанова од Обреновићеве до В.Мишића  
В.Мишића од Душанове до Р.Вукичевић  
Пријездина  
Обреновићева 2 део  
Пријездина  
Косте Стаменковића  
Првомајска  
Јосифа Панчића  
Облачића Рада  
Јанка Веселиновића  
Учитель Тасина

19.155 м<sup>2</sup> 2 радника

---

Р6 Субота

Вожда Карађорђа  
Николе Пашића од Душанове до Синђ.Трг  
Душанова од В.Мишића до Н.Пашића  
Војводе Мишића  
7 Јули од Стефана Првовенчаног до Булевар Немањића  
Војводе Танкосића

20.650 м<sup>2</sup> 2 радника

---

Р7 Субота

Булевар 12 Фебруар део од моста до аут.станицу  
Ђуке Динић и Плато код Београдске капије  
Кеј Мике Палигорића  
Јелене Димитријевић  
Анете Андрејевић  
Добричка  
Шуматовачка  
Универзитетски Трг

Франца Розмана  
Београдска  
Виоверова

17.352 м<sup>2</sup> 2 радника

---

**П1-П5 Плава зона 1 Смена Р1-Р7 Недеља 15 радника**

Р1 Недеља

Трг Краља Милана  
Страхињића Бана  
Орловића Павла  
Лоле Рибара  
Синђелићев Трг  
7 Јули  
Војда Карађорђа  
Краља Стевана Првовенчаног  
Ген. Милојка Лешјанина  
Скопљанска  
Давидова  
Балканска

23.457 м<sup>2</sup> 3 радника

---

Р2 Недеља

Милорада Вељковића Шпаје  
Дрварска  
Светозара Марковића  
Николе Пашића  
Карађићева  
Казанђијско сокаче  
Поп Луке Лазаревића  
Наде Томић  
Генерала Транијеа  
Косте Стаменковића  
Боривоја Гојковића  
Александра Ненадовић

17.700 м<sup>2</sup> 2 радника

---

Р3 Недеља

Обреновићева  
Душанова од обреновићеве до Н. Пашића  
Синђелићев Трг  
Кеј 29 Децембар  
Светосавска  
Јеронимова  
Милентијева  
Мачванска

17.106 м<sup>2</sup> 2 радника

---

Р4 Недеља

Обреновићева  
Књегине Љубице  
Трг Краља Ујединитеља  
Милојка Лешјанина од уреда до пруге  
Трг Павла Стојковића  
Хиландарска  
Топличина  
Соколска  
Новопазарска  
Др. Петра Вучинића

19.220 м<sup>2</sup> 2 радника

P5 Недеља

Душанова од Обреновићеве до В.Мишића  
В.Мишића од Душанове до Р.Вукичевић  
Пријездина  
Обреновићева 2 део  
Пријездина  
Косте Стаменковића  
Првомајска  
Јосифа Панчића  
Облачића Рада  
Јанка Веселиновића  
Учитель Тасина

19.155 м<sup>2</sup> 2 радника

P6 Недеља

Вожда Карађорђа  
Николе Пашића од Душанове до Синђ.Трг  
Душанова од В.Мишића до Н.Пашића  
Војводе Мишића  
7 Јули од Стефана Првовенчаног до Булевар Немањића  
Војводе Танкосића

20.650 м<sup>2</sup> 2 радника

P7 Недеља

Булевар 12 Фебруар део од моста до аут.станицу  
Ђуке Динић и Плато код Београдске капије  
Кеј Мике Палигорића  
Јелене Димитријевић  
Анете Андрејевић  
Добричка  
Шуматовачка  
Универзитетски Трг  
Франца Розмана  
Београдска  
Виноверова

17.352 м<sup>2</sup> 2 радника

**Глава зона недеља P1-P2 2 смена 4 радника**

P1 Недеља

Трг Краља Милана  
Страхињића Бана  
Орловића Павла  
Лоле Рибара  
Синђелићев Трг  
7 Јули  
Вожда Карађорђа  
Краља Стевана Првовенчаног  
Ген.Милојка Лешјанина  
Скопљанска  
Давидова  
Балканска

23.457 м<sup>2</sup> 2 радника

P2 Недеља

Вожда Карађорђа  
Николе Пашића од Душанове до Синђ.Трг  
Душанова од В.Мишића до Н.Пашића  
Војводе Мишића  
7 Јули од Стефана Првовенчаног до Булевар Немањића

Војводе Танкосића

20.650 м<sup>2</sup> 2 радника

---

**Плава зона Среда-Понедељак 3 Смена 2 радника**

Р1 Среда-Понедељак

Трг Краља Милана од Тврђаве до Обреновићеве  
Обреновићева од Вождове до Маргера  
Вождова од М.В.Шпаје до Црвеног Певца  
Синђелићев Трг  
Николе Пашића од Синђелићев Трг до Трг Војске  
Стефана Првовенчаног  
Трг Војске Аутобуске Станице

26.957 м<sup>2</sup> 2 радника

---

**ЖУТА ЗОНА**

**Назив реона и адреса**

**П-1 Жута зона Понедељак-Петак 3 радника**

Р1 Понедељак-Среда

Дим.Туцовића до Л.Стене  
Војводе Путника  
Кајмакчаланска

23.890 м<sup>2</sup> 3 радника

---

Р2 Уторак

Ивана Милутиновића  
Даничићева  
Мраморска  
Аце Стојановића  
Гумарска  
Каменички вис  
Звечанска  
Косовска  
Драгољуба Станковића Турјанца  
Драинчева  
Симе Матавуље до жел.мост

16.430 м<sup>2</sup> 2 радника

---

Р3 Петак

Гоце Делчева  
Охридска  
Војводе Бојовића  
Ђуре Јакшића  
Иве Ђипића  
Прокупачка  
Дравска  
Мостарска  
Димитровградска  
Салвадора Аљендеа  
Шантићева

11.106 м<sup>2</sup> 2 радника

---

Р4 Петак

Носиоца Карађорђево Звезде  
Јове Тошић  
Загорке Тошића  
Прломска  
Николе Стојановића Татка  
Жртва Фашизма

Приштинска  
Штипска  
Косте Абрашевића  
Железничка

6.550 м<sup>2</sup> 1 радник

---

Р5 Уторак

Генерал Милојка Лешјанина други део  
Бањалучка  
Старине Новака  
Сувоборска  
Љутице Богдана  
Уроша Динића

5.180 м<sup>2</sup> 1 радник

---

**П-2 Жута зона Понедељак-Петак 3 радника**

Р1 Понедељак

12 Фебруар цела до Хумске

36.800 м<sup>2</sup> 3 радника

---

Р2 Уторак

Александра Медведева  
Бул. Никола Тесла  
Хероји са Кошара  
Хумска до Бомбашке

25.760 м<sup>2</sup> 3 радника

---

Р3 Среда-Четвртак

Кеј Мике Палигорића према Херцеговачку  
Владимира Гортана  
Цетињска  
Зеке Буљубашић  
Коцићева  
Милорада Стевановића  
Пуковника Рајевског  
Винаверова  
Брегалничка  
Босанска  
Ражањска  
Блачка  
Херцеговачка  
Шуматовачка

7.087 м<sup>2</sup> 1 радник

---

Р4 Среда

Бованска  
Овчеполска  
Бованска  
Моравска  
Чокотска  
Кабларска  
Сарајевска

11.490 м<sup>2</sup> 1 радник

---

Р5 Среда-Четвртак

Сечаничка  
Суповачка  
Бујмирска  
Славише Лекића  
Симе Милутиновића Сарајлије  
Мојковачка

Палјинска  
Липовачка  
Мердарска  
Ситничка  
Лабска  
Ложничка

2.575 м<sup>2</sup> 1 радник

---

Р6 Четвртак

Насеље Стеван Синђелић улице  
Насеље Стеван Синђелић блоковско

4.825 м<sup>2</sup> 1 радник

---

**П-3 Жута зона Понедељак-Петак 6 радника**

Р1 Понедељак

Војводе Путника  
Требињска до змаја од ноћаја  
Змаја од Ноћаја  
Стеван Сремца  
Рудничка  
Стеван Каћанског  
Врбаска  
Кумановска  
Јована Бабунског

14.456 м<sup>2</sup> 2 радника

---

Р2 Понедељак-Среда-Петак

Чарнојевића улица  
Чарнојевића Блоковско – Фак.Заштите на раду  
Чарнојевића прилаз од Фак Заштите на раду  
Гаврило Принцип улица и прилази око зграде  
Бранко Радичевић  
Прилаз Бранко Радичевић

16.320 м<sup>2</sup> 2 радника

---

Р3 Среда

Војводе Гојка  
Никола Тесла  
Божидарчева до Браће Игњатовић  
Чачанска  
Зоне Замфирова  
Мишарска  
Таковска

12.625 м<sup>2</sup> 2 радника

---

Р4 Уторак

Мокрањчева цела  
Словенска  
Радничка  
Трг Николе Дражића  
Старца Вујадина  
Кованлучка  
Барска

14.480 м<sup>2</sup> 2 радника

---

Р5 Уторак-Четвртак

Зетска пола  
Душана Поповића  
Светог Преображенства  
Палилуска  
Поп Икономова

Курсулина  
Станоја Бунушевца

12.460 м<sup>2</sup> 2 радника

---

Р6 Уторак-Четвртак

Његошева до Горичке  
Церска  
Горичка  
Мишарска  
Васе Чарапић до Синд. Станови  
Расадник  
Милана Ракића  
Албанске Голготе  
Стара Железничка Колонија

6.860 м<sup>2</sup> 2 радника

---

**П-4 Жута зона Понедељак-Петак 2 радника**

Р1 Понедељак-Уторак-Среда-Четвртак-Петак

Бул. Др. З. Ђинђића од Певац до Зетске

14.760 м<sup>2</sup> 1 радник

---

Р2 Уторак

9 Бригаде  
Генерала Черњајева  
Душанова Са Прилазима

4.778 м<sup>2</sup> 1 радник

---

Р3 Среда-Петак

Зетска  
Прилаз 9 Бригаде

5.995 м<sup>2</sup> 1 радник

---

Р4 Четвртак-Понедељак

Сестре Баковић  
Сестре Баковић прилаз  
Филипа Вишњића  
Чаирска

5.190 м<sup>2</sup> 1 радник

---

**П-5 Жута зона Понедељак-Петак 4 радника**

Р1 Понедељак-Среда

Бул. Др. З. Ђинђића цела од трошарина до Зетске

17.052 м<sup>2</sup> 2 радника

---

Р2 Среда

Бул. Немањића цела од Сремске до трошарине

12.270 м<sup>2</sup> 2 радника

---

Р3-Уторак

Војслава Илића  
Љубе Дидића  
Љубе Ненадовића  
Сремска цела  
Хомољска  
Устаничка  
Бледска  
Врањанска  
Михајла Пупина

15.465 м<sup>2</sup> 2 радника

P4 Четвртак  
Николе Коперника  
Радних Бригада  
Васе Албанца  
Душана Тривунца  
Жарка Ђурића  
21 Мај

11.130 м<sup>2</sup> 2 радника

P5 Петак  
Бул.Св.Цара Константина до Медијане  
Кнеза Лазара

15.050 м<sup>2</sup> 2 радника

**П-6 Жута зона Понедељак-Петак 3 радника**

P1 Понедељак  
Булевар Медијана

11.700 м<sup>2</sup> 1 радник

P2 Понедељак-Петак  
Бранка Миљковића

7.800 м<sup>2</sup> 1 радник

P3 Понедељак  
Патриса Лумумбе  
27 Март  
Маријана Бадела  
Јосипа Краша  
Златка Бадела  
Љубе Илића Столета  
Насерова део испод П.Лумумбе  
Милана Мирчића

7.665 м<sup>2</sup> 1 радник

P4 Уторак  
Византијски Булевар од Бр.Миљковића до Медијане  
Ђупријска

7.360 м<sup>2</sup> 1 радник

P5 Уторак  
Димитрија Драгојевића  
Драгољуба Илића  
Ивана Вушовића  
Давида Пијаде

4.495 м<sup>2</sup> 1 радник

P6 Четвртак  
Ктитор

14.413 м<sup>2</sup> 1 радник

P7 Среда-Петак  
Радоја Дакића део код школе и блоковско са паркинзима

11.464 м 2 радника

P8 Среда  
Ђердапска  
Филипа Филиповића

8.560 м<sup>2</sup> 1 радник

P9 Четвртак  
Вере Благојевић  
Ламартинова  
Ђуре Стругара  
Гордане Тодоровић  
Фрање Клуза  
Коче Рацина  
Проте Гагулића  
Милоја Закића  
Боре Вукумировића  
Јелене Главашки

5.190 м<sup>2</sup> 1 радник

---

P10 Четвртак  
Др. Миленка Хаџића  
Николе Узуновића  
Нобелова  
Роберта Коха  
Александра Белића  
Пушкинова  
Леонарда Давинчија  
Јосипа Славенског  
Јелене Радуловић  
Крсте Стевановића  
Орце Николова

7.240 м<sup>2</sup> 1 радник

---

**П-7 Жута зона Понедељак-Петак 3 радника**

P1 Понедељак-Среда  
Бул.Немањића

24.000 м<sup>2</sup> 2 радника

---

P2 Уторак-Четвртак  
Војводе Мишића од бул.Немањића до З.Ђинђића  
Војводе Мишића 2 део са прилазима  
Јована Скерлића

9.720 м<sup>2</sup> 1 радник

---

P3 Понедељак-Среда-Петак  
Драгише Цветковића  
Пастерова  
Рентгенова

8.220 м<sup>2</sup> 1 радник

---

P4 Уторак  
Др.Милутина Ивковића  
Великотрнавска  
Бошко Буха  
Мајора Тепића  
Пиротска  
Конрада Жилника  
Уроша Предића  
Прилаз иза ватрогасног дома  
Византијски Булевар

11.660 м<sup>2</sup> 2 радника

**П-8 Жута зона Понедељак-Петак 3 радника**

R1 Уторак

Париске Комуне  
Гарсије Лорке  
Благоја Паровића  
Бранка Крсмановића са прилазима

15.866 м<sup>2</sup> 2 радника

R2 Среда

Народних Хероја  
Електронска  
Криви Вир  
Криве Ливаде  
Војводе Мишића од бул.Немањића до моста

6.070 м<sup>2</sup> 1 радник

R3 Понедељак

Византијски Булевар до Романијске до Б.Миљковића  
Насерова  
Романијска  
27 Марта од П.Пумумбе до В.Булевар

8.320 м<sup>2</sup> 1 радник

R4 Четвртак

Блоковско између Б.Крсмановића и бул.Немањића (иза зоне 3)  
Бул.Немањића прилаз до вртића "Цврчак"  
улица иза вртића "Цврчак"  
Прилаз за парк Криве Ливаде

5.055 м<sup>2</sup> 1 радник

**Р-9 Жута зона Понедељак-Петак 4 радника**

R1 Понедељак-Петак

Књажевачка

19.420 м<sup>2</sup> 2 радника

R2 Понедељак-Петак

Пантелејска  
Краља Стевана Првовенчаног  
Нишавска  
Краља Милутина  
Воје Ринчића  
Пантелејска изнад моста  
Книнска  
Илије Бирчанина  
Далматинска  
Војвођанска  
Васе Пелагића

12.020 м<sup>2</sup> 2 радника

R3 Четвртак

Бојничка  
Малчанска  
Партизанска  
Отона Жупанчића  
Ђорђа Јовановића  
Јустина Поповића  
Иванковачка  
Ибарска  
Савска

Пролетерска  
Дурланска  
Орашачка  
Алексиначка  
Милутина Бојовића

10.014 м<sup>2</sup> 2 радника

---

Р4 Уторак

Гутембергова  
Гламочка  
Голубачка  
Буковачка  
Изворска  
Кубанска  
Др Драгише Мишовића  
Карпатска  
Бранка Ђопића  
Стеријина прилази око куће

10.720 м<sup>2</sup> 2 радника

---

**П-10 Жута зона Понедељак-Петак 5 радника**

Р1 Понедељак-Среда

Борска  
Бегејска  
Краљевачка  
Седам Секретара Скоја  
9 Мај  
Ђуре Ђаковића  
Палих Бораца  
Битољска  
Суботичка  
Винковачка  
Крфска  
Крушевска  
Илинденска  
Лудвига Хиршфелда (пола, изнад Сомборске)

6.420 м<sup>2</sup> 2 радник

---

Р2 Понедељак-Петак

Сомборска од "АС"-а нови део  
Карловачка  
Вршачка  
Панчевачка  
Монахиње Јефимије  
Растка Немањића  
Дојранска  
Св.Климент и Наума  
Фридриха Барбаросе  
Грачаничка

12.700 м<sup>2</sup> 3 радника

---

Р3 Уторак-Четвртак

Васе Пелагића  
Борислава Николића Серјоже  
Новице Жигића Боже  
Студеничка  
Прилаз Студеничке

12.980 м<sup>2</sup> 2 радника

Р4 Уторак-Четвртак  
Господска  
Милована Крстића  
Прилаз Студеничке 2  
Горњоматејевачка

13.048 м<sup>2</sup> 2 радника

---

**П-10а Жута зона Понедељак-Петак 4 радника**

Р1 Понедељак-Среда  
Косовке Девојке  
Велебитска  
Гамзиградска  
Ловченска  
Петра Баље  
Бранимира Ћосића  
Богдана Поповића  
Чегарска  
Скадарска  
Јован Јовановић Змај  
Милојева  
2 Пролетерске Бригаде  
Дубровачка

10.847 м<sup>2</sup> 2 радника

---

Р2 Уторак-Четвртак

Мавровска  
Колубарска  
Ужичка  
Зворничка  
Шарпланинска  
Алексе Маркеша  
Живорад Костића Моравца  
Др. Војислава Вучковића  
Пионирска  
Курска  
Милована Глишића  
Книнска  
Илије Бирчанина

9.690 м<sup>2</sup> 2 радника

---

**П-11 Жута зона Понедељак-Петак 3 радника**

Р1 Понедељак-Среда-Четвртак-Петак  
Сомборска од "АС Трговине" до окретнице бус

7.920 м<sup>2</sup> 1 радник

---

Р2 Понедељак-Четвртак-Петак

Деспота Ђурђа  
Озренска  
Жикице Јовановића Шпанца  
Вукашина Мрњавчевића

8.710 м<sup>2</sup> 1 радник

---

Р3 Понедељак-Уторак-Среда

Ивана Горана Ковачића  
Милана Благојевића  
Кнеза Михајла Обреновића  
Раданска  
Хаџи Проданова  
Плитвичка  
Пане Ђукић

Радоја Домановића  
Коче Капетана

7.735 м<sup>2</sup> 1 радник

---

Р4 Уторак-Четвртак

Васе Пелагића  
Миленка Стојковића  
Војвођанска  
Виничка изнад књажевачке  
Студеничка

9.310 м<sup>2</sup> 1 радник

---

**П-12 Жута зона Понедељак-Петак 2 радника**

Р1 Понедељак-Четвртак

Сомборска од Деспота Ђурђа до Матејевачки Пут

7.120 м<sup>2</sup> 2 радника

---

Р2 Уторак

Матејевачки Пут  
Вукашина Мрњавчевића  
Грчка  
Јануса Јанулиса  
Синише Радића

15.645 м<sup>2</sup> 2 радника

---

Р3 Среда

Архијепскопа Данила 2  
Доњоматејевачка  
Чањска  
Петра Добрњца  
Грчког Пријатељства  
Књегинје Милице  
Јеремије Живановић  
Владимира Ђоровића  
Учитељска  
Школска  
Лепеничка  
Србињска  
Др.Николе Ђукнића  
Илије Гарашанина  
Мике Аласа  
Улцињска  
Милована Јовановића  
Ардијска  
Олгице Илић

8.598 м<sup>2</sup> 2 радника

---

Р4 Петак

Ђорђа Андрејевића Куна  
Жарка Зрењанина  
Деспота Стефана  
Кнеза Михајла Обреновића  
Николаја Велимировића

17.940 м<sup>2</sup> 2 радника

---

**ЦРВЕНА ЗОНА**

Назив реона и адреса

**П-1 Понедељак - Петак 3 радника**

Р1 Понедељак-Петак  
Димитрија Туцовића

19.200 м<sup>2</sup> 3 радника

Р2 Уторак-Четвртак  
Петра Аранђеловића  
Димитрије Лека  
Ђурпинска  
Анастаса Јовановића  
Стојана Андрића  
Бубањски Хероји  
Мерошинска  
Дољевачка

8.450 м<sup>2</sup> 2 радника

Р3 Уторак  
Малојастребачка  
Наде Димић  
Јабланичка  
Облачинска  
Стојана Миљковића  
Топличка  
Пасјачка  
Великотрнавска  
Радоја Јовановића  
Петра Аранђеловића

4.320 м<sup>2</sup> 1 радник

Р4 Четвртак  
Требињска  
Бојводе Путника

3.700 м<sup>2</sup> 1 радник

**П-2 Понедељак - Петак 5 Радника**

Р1 Понедељак-Петак  
Браће Игњатовић  
Мокрањчева прилаз 4  
Браће Цветковић  
Бабичког Одред  
Станоја Главаша  
Белопаланачка  
Ратка Софијанића

7.660 м<sup>2</sup> 2 радника

Р2 Понедељак-Среда  
Васе Смајевића  
Шпанских Бораца  
Партизанских Одред  
Васе Чарапића  
Кованлучка  
Марка Јовановића

5.500 м<sup>2</sup> 1 радник

Р3 Понедељак-Петак  
Здравке Вучковић  
Зелени Врх  
Сутјеска  
Светолика Ранковића

12 Српске Бригаде  
Синдикални Станови  
Неготинска  
Крагујевачка  
Параћинска  
Александра Петровића  
Дејан Манчића  
Смедеревска  
Саве Петровић

7.300 м<sup>2</sup> 2 радника

---

Р4 Уторак-Четвртак

Његошева  
Дебарска  
Тетовска  
Крушевачка  
Гостиварска  
Горичка  
Дурмиторска  
Куршумлијска

5.800 м<sup>2</sup> 1 радник

---

Р5 Уторак-Четвртак

Калач Брдо  
Милоша Ђурића  
Бубањска Долина  
Милана Топлице  
Милоша Обилића  
Требињска  
Космајска

7.140 м<sup>2</sup> 2 радника

---

Р6 Уторак-Четвртак

Бубањска  
Танасија Михајловића Шпанћа  
Милана Бакића  
Петра Коњовића  
Слободана Пенезића Крцуна  
Лапчевићева  
Љ.Поповића Славка  
Лоле Стојановића  
Солунска  
Светислава Стојановића  
Милоша Црњанског  
Јована Дучића

7.550 м<sup>2</sup> 2 радника

---

**П-3 Понедељак-Петак 5 радника**

Р1 Понедељак

12 Фебруар од Хумске до краја

9.800 м<sup>2</sup> 2 радника

---

Р2 Понедељак-Среда-Петак

Ваздухопловаца  
Чамурлијска  
Топоничка  
Трупалска  
Миљковачка  
Тесличка  
Бранка Бјеговића

8 Март  
Сокобањска  
Озренског Одрода  
Вукадина Јоцића  
Светислава Јовановића  
Бомбајска  
Јлоша Лалатовића  
Милића Карамарковића  
Вукадина Стевановића  
Драгољуба Јовановића Драже  
25 Маја  
Обрена Николића

8.680 м<sup>2</sup> 2 радника

---

Р3 Понедељак-Среда-Петак

Хумска  
Ђорђа Благојевића  
Милана Тошића Луне  
Дамјана Милетића  
Светолика Стојановића  
Вељка Марковића  
Велепољска  
Данила Киш  
Драгослава Петровића Тимошенка  
Трнавска  
Логорска  
Обалска  
Бул.Н.Тесла

8.190 м<sup>2</sup> 1 радник

---

Р4 Уторак-Четвртак

Пожаревачка  
Драгачевска  
Младости  
Партизанске Воде  
Златарска  
Ђачка  
Бригадирска  
Бугојничка  
45 Дивизије  
Јадранска  
Брачка  
Хварска  
Горче Костића  
Обрада Костадиновић  
Рујничка  
Шоферска  
Алпска

6.070 м<sup>2</sup> 1 радник

---

Р5 Уторак-Четвртак

Мариборска  
Трудбеничка  
Градскопољска  
Дреновачка  
Височка  
Варваринска  
Пријеполска  
Жарка Вучковића  
Соколска  
Биоковска  
Чајничка  
Брестовачка

Бојана Васиљковића  
Народне Медицине

6.290 м<sup>2</sup> 1 радник

---

Р6 Уторак-Четвртак

Сјеничка  
Мирочка  
Граничарска  
Лимска  
Бјеласничка  
Добрисава Ђорђевића  
Ајдановачка  
Колашничка  
Граховачка  
Ободинска  
Тутинска  
Тврђавска  
Подвиничка  
Паје Маргановића  
Водника Драгана Бандића  
Војника Срејка  
Вилимонова  
Браће Митић

5.800 м<sup>2</sup> 1 радник

---

Р7 Уторак-Четвртак

Др. Милоша Ђорића  
Исидоре Секулића  
Цара Константина  
29 Новембра  
Воћарска  
Гвозденог Пута  
Палмотићева  
Инжињера Бирвиша  
Кладеначка  
Гочка  
Рујничка  
Ратарска  
Војника Александра Вуковића  
Стевана Ристића  
Драгољуба Ристића

6.340 м<sup>2</sup> 1 радник

---

Р8 Уторак-Четвртак

Пазинска  
Прибојска  
Плавска  
Баштованска

7.340 м<sup>2</sup> 1 радник

---

**П-4 Понедељак-Петак 4 радника**

Р1 Понедељак

Душана Поповића

8.190 м<sup>2</sup> 2 радника

---

Р2 Понедељак-Петак

Марина Држића (Бојан Митровић)  
Радмиле Ковачевић  
Божидара Лешјанина  
Милорада Миљевића  
Божидара Милојковића  
Бориваја Николића

Браће Вуксановића  
Хероја Поп Мића  
Мирољуба Митића

8.690 м<sup>2</sup> 2 радника

---

Р3 Уторак

Бул.Шабана Бајрамовића  
Куновичка  
Бербатовачка  
Вукмановска  
Суводолска  
Кутинска  
Сврљишких Партизанских Одред  
Жарка Јерковића  
Миладина Поповића  
Петра Велебита  
Француска  
Делијска  
Драгутина Митића  
Вељка Петровића  
Милунке Савић  
Павла Ј. Штурма

9.358 м<sup>2</sup> 2 радника

---

Р4 Четвртак

Љубомира Николића  
Хиландарски Метох  
Габровачка Река  
Томино Сокаче  
Добросав Јовановић Станка  
Војина Крајиновић големог

11.470 м<sup>2</sup> 2 радника

---

Р5 Среда

Хиландарски Метох испод  
Раваничка  
Крушедоска  
Ђевђелиска  
Вељка Митровића  
Габровачка Река  
Похорска  
Бистричка  
Иванградска  
Јахоринска  
Билећа  
Маглајска  
Вишеградска  
Страхиње Симоновића  
Тимочка  
Боже Дреничког

4.250 м<sup>2</sup> 1 радник

---

Р6 Среда

Игманска  
Триглавска

3.900 м<sup>2</sup> 1 радник

---

Р7 Среда-Петак

Селичевића  
Вишеградска  
Габровачки Пут

8.095 м<sup>2</sup> 2 радника

P7 Четвртак

Зетска од Душана Поповића до Мокрањчеве  
Трајка Јовановића  
Црвена Звезда  
Трстеничка  
Ртањска  
Расинска  
Илије Гарашина  
Крсте Ђорђевић  
Копачичка  
Шабачка  
Габровачка  
Ђорђа Крстића  
Авалска  
Авалска  
Апеловац  
Руди Чајевац

7.180 м<sup>2</sup> 2 радника

---

**П-5 Понедељак-Петак 3 радника**

P1 Понедељак-Среда-Петак

Миричних Врба  
Боривоја Стевановића  
Пролећна  
Борова  
Ђорђа Стаменковића

9.720 м<sup>2</sup> 2 радника

---

P2 Понедељак-Среда-Петак

Вукашина Мрњавчевића  
Ружа  
Лала  
Висибаба  
Невена  
Јасмина  
Зумбула  
Хризантема  
ЛолеРибара  
Мимоза  
Дубравска  
Тодора Станковића

4.875 м<sup>2</sup> 1 радник

---

P3 Уторак-Четвртак

Бреза  
Панчићева  
Аласка  
Олге Ивић  
Багремова  
Кестенова  
Зелених Јасенова

1.800 м<sup>2</sup> 1 радник

---

**П-6 Понедељак-Петак 5 радника**

P1 Петак-Среда-Четвртак

Књажевачка други део од Медијане

8.800 м<sup>2</sup> 2 радника

---

P2 Уторак

Бул. Медиана од моста до Књажевачке

10.660 м<sup>2</sup> 2 радника

P3 Понедељак-Среда-Четвртак-Петак

Зорана Радосављевића  
Бетовенова  
Станислава Биничког  
Црногорска  
Војислава Илића  
Милена Павловић  
Николе Коле Рашића

5.652 м<sup>2</sup> 1 радник

P4 Понедељак-Уторак

Савска  
Свљишка  
Др. Петра Петровића  
Праховска  
Лужничка  
Дели Јованова  
Др. Драгутина Петровића  
Пиротска  
Радомира Антића  
Жичка  
Салвадора Аљендеа  
Толстојева  
Чаплинова

4.470 м<sup>2</sup> 1 радник

P5 Уторак-Четвртак

Зајечарска  
Мајора Гавриловића  
Просветна  
Милеве Марић Анштајн

4.230 м<sup>2</sup> 1 радник

P6 Понедељак-Уторак-Четвртак

Бохињска  
Ратка Павловић  
Царице Милице  
Скопска  
Коларчева  
Аранђеловачка  
Пресвете Богородице  
Книнска  
Боже Илића  
Дринска  
Преспанска  
Царице Милица  
Момчила Митића  
Лазара Трифуновића  
Тремска

5.591 м<sup>2</sup> 1 радник

**П 7-Нас.Никола Тесла Понедељак-Петак 5радика**

P1 Понедељак-Среда-Петак

Заплањска

5.000 м<sup>2</sup> 1 радник

P2 Понедељак-Среда-Петак

Саве Ковачевића  
Петра Драпшина

Девет Југовића  
Ђуре Салаша  
Крагујевачког Одрода  
Виноградарска  
Малчанска  
Раде Кончар  
Сићевачка  
Јелашничка  
Авноја  
Друга Нишавска  
Ужичка  
Масарикова  
С.Костића  
Доситеја Обрадовића

4.730 м<sup>2</sup> 1 радник

---

Р3 Понедељак-Среда-Петак

Душана Спасића  
29 Новембар  
Римска 4  
Римска 1  
Ивана Вучковића  
Медиана 1  
Римска 3  
Иве Андрића  
Владимира Роловића

4.400 м<sup>2</sup> 1 радник

---

Р4 Понедељак-Среда-Петак

Центар Брзи Брод  
Душана Спасића  
Павла Софрића

2.130 м<sup>2</sup> 1 радник

---

Р5 Понедељак-Среда-Петак

Саве Јовановића  
Василка Јовановић  
Љубомира Недељковића  
С.Костића  
Никола Тесла  
Драгољуба Јовановића  
Руђера Бошковића  
Ђуре Јакшића  
Пролетерска  
Коче Капетана  
Бране Петронијевић

3.170 м<sup>2</sup> 1 радник

---

Р6 Уторак-Четвртак

Булевар Светог Цара Константина

27.750 м<sup>2</sup> 4 радника

---

Р7 Уторак-Четвртак

Брзи брод  
9 Септембар  
Јастребачка  
Пусторечка  
Шарпланинска  
Врањанска  
Призренска  
Крушевачка  
Проф.Др.Бранимира Јанковића  
Савска

Тимочка  
Добранска  
Милорада Чавдаревића

4.400 м<sup>2</sup> 1 радник

---

**П 8-Н.Бања понедељак-петак 3 радника**

Р1 Понедељак-Петак

Трг Републике  
Краљевића Марка  
Српских Јунака  
Синђелићева до цркве  
Ивана Горана Ковачевића  
Видоје Јовановића

22.310 м<sup>2</sup> 2 радника

---

Р2 Понедељак-Среда-Петак

Тошкетова  
Чегарска  
Школске чесме  
Рузвелтова  
Александра Милојковића  
Хајдук Вељкова  
Јована Поповића

7.150 м<sup>2</sup> 1 радник

---

Р3 Уторак-Четвртак

Коритничка  
Железничка  
Бул.Св.Цара Константина  
Српских Јунака -Женева насеље  
Царице Теодоре  
Цара Константина  
Личка  
Женевска  
Милана Обреновића

7.863 м<sup>2</sup> 1 радник

---

**П 8-Н.Бања Субота-Недеља 2 радника**

Р1 Недеља

Трг Републике  
Краљевића Марка  
Српских Јунака  
Синђелићева до цркве  
Ивана Горана Ковачевића  
Видоје Јовановића

22.310 м<sup>2</sup> 2 радника

---

**Списак улица за машинско чишћење малом  
ауточистилицом- Green machine (5 дана у недељи)**

Р1

Ген.Милојка Лешјанина  
Обреновићева  
Милорада Вељковића Шпаје  
Вождова  
Николе Пашића  
Наде Томић

6.131 м<sup>2</sup>

---

Р2

7Јули  
Лоле Рибара

	Стефана Првовенчаног	7.862 м <sup>2</sup>
<u>P3</u>	Синђелићев трг Ћирила и Методије Војводе Танкосића Војводе Мишића	7.314 м <sup>2</sup>
<u>P4</u>	Душанова Првомајска Хајдук Вељкова Трг Павла Стојковића Трг Краља Александра Књегиње Љубице	8.076 м <sup>2</sup>
<u>P5</u>	Јована Ристића Вардарска Димитрије Туцовића Војводе Пугника	7.544 м <sup>2</sup>

**Списак улица за машинско чишћење  
усисивачем Karcher (5 дана у недељи)**

<u>P1</u>	7 Јули до раскрснице Стефана Првовенчаног Стефана Првовенчаног до 7 јули Страхињића Бана Орловића Павла Лоле Рибара	7.355 м <sup>2</sup>
<u>P2</u>	Победина 1 део(од Г.М.Лешјанина до Н.Пашића Светозара Марковића Наде Томић Генерала Транијеа Николе Пашића (лева страна) Карађићева	7.836 м <sup>2</sup>
<u>P3</u>	Победина други део(од Н.Пашића до Обилићев Венац) Николе Пашића(десна страна) Душанова (лева страна до Мије Петровић) Косте Стаменковића Алексе Ненадовића Боривоја Гојковића Поп Луке Лазовића Трг Републике Синђелићев Трг	6.919 м <sup>2</sup>
<u>P4</u>	Трг Краља Милана Вождова Ген.М.Лешјанина до уреда Балканска Соколска Мише Блама Милорада Вељковића Шпаје Књегиње Љубице	7.651 м <sup>2</sup>
<u>P5</u>		

Трг Краља Александра  
Трг Павла Стојковића  
Победина (трећи део од О.Венац до Трга 14 Октобар)  
Трг 14 Октобар  
Пријездина

7.336 м<sup>2</sup>

**Списак улица за скидање налепница и плахата**  
**(4 радника, 5 дана у недељи, 8 часова дневно)**

**P1**

Трг Краља Милана  
Обреновићева  
Војда Карађорђа  
Наде Томић  
Светозара Марковића  
Николе Пашића  
Генерала Транијеа

**P2**

Синђелићев Трг  
Краља Стефана Првовенчаног  
7.Јули  
Булевар Немањића  
Париске Комуне  
Војводе Танкосића  
Војводе Мишића

**P3**

Ђуке Динић  
Јадранска  
Ратко Павловић  
Књажевачка  
Косовке Девојке  
Булевар Светог Пантелејмона

**P4**

Цара Душана  
Др.Зорана Ђинђића  
Зетска  
Првомајска  
Мије Петровић  
Хајдук Вељкова  
Епископска

**P5**

Трг Павла Стојковића  
Трг Краља Александра  
Књегиње Љубице  
Ген.М.Лешјанина  
12.Фебруар  
Вардарска  
Јована Ристића  
Димитрија Туцовића

Табела 6. Списак улица за машинско чишћење малом ауточистилицом (5 дана у недељи)

Назив рејона и адреса	Дужина (м)
<b>P1</b>	
Генерала Милојка Лешјанина	6,131.00
Обреновићева	
Милорада Вељковића Шпаје	
Војда Карађорђа	
Николе Пашића	
Наде Томић	
<b>P2</b>	
7.Јули	7,862.00
Лоле Рибара	
Краља Стевана Првовенчаног	
<b>P3</b>	
Синђелићев Трг	7,314.00
Ђирила и Методија	
Војводе Танкосића	
Војводе Мишића	
<b>P4</b>	
Цара Душана	8,076.00
Првомајска	
Хајдук Вељкова	
Трг Павла Стојковића	
Трг Краља Александра	
Књегинје Љубице	
<b>P5</b>	
Јована Ристића	7,544.00
Вардарска	
Димитрија Туцовића	
Војводе Путника	
Укупно: (P1+P2+P3+P4+P5)	
	36,927.00

Табела 7. Списак улица за машинско чишћење усисивачем Karcher (5 дана у недељи)

Назив рејона и адреса	Дужина (м <sup>2</sup> )
<b>P1</b>	
7.Јули до раскрснице Краља Стефана Првовенчаног	7,355.00
Краља Стевана Првовенчаног (до 7.Јули)	
Страхињића Бана	
Орловића Павла	
Лоле Рибара	
<b>P2</b>	
Победина први део (од Г.М. Лешњанина до Н. Пашића)	7,836.00
Светозара Марковића	
Наде Томић	
Генерала Транијеа	
Николе Пашића (лева страна)	
Караџићева	
<b>P3</b>	
Победина други део (од Н.Пашића до Обилићевог Венца)	6,919.00
Николе Пашића (десна страна)	
Душанова (лева страна до Мије Петровића)	
Косте Стаменковића	
Алексе Ненадовића	

Боривоја Гојковића	
Поп Луке Лазовића	
Трг Републике	
Синђелићев Трг	
<b>P 4</b>	
Трг Краља Милана	
Вожда Карађорђа	
Генерала Милојка Лешјанина до уреда	
Балканска	
Соколска	
Мише Блама	
Милорада вељковића Шпаје	
Књегиње Љубице	
<b>P 5</b>	
Трг Краља Александра	7,336.00
Трг Павла Стојковића	
Победина (трећи део, од Обилићевог Венца до Трга 14.Октобар)	
Трг 14.Октобар	
Пријездина	
<b>Укупно (P1+P2+P3+P4+P5)</b>	<b>37,097.00</b>

Табела 8. Списак улица за скидање налепница и плахата (1 радник, 5 дана у недељи, 8 часова дневно)

<i>Назив рејона и адреса</i>
<b>P 1</b>
Трг Краља Милана
Обреновићева
Вожда Карађорђа
Наде Томић
Светозара Марковића
Николе Пашића
Генерала Транијеа
<b>P 2</b>
Синђелићев Трг
Краља Стевана Првовенчаног
7.Јули
Булевар Немањића
Париске Комуне
Војводе Танкосића
Војводе Мишића
<b>P 3</b>
Ђуке Динић
Јадранска
Ратко Павловић
Књажевачка
Косовке Девојке
Булевар Светог Пантелејмона
<b>P 4</b>

Цара Душана
Др.Зорана Ђинђића
Зетска
Првомајска
Мије Петровић
Хајдук Вељкова
Епископска

Назив рејона и адреса
P5
Трг Павла Стојковића
Трг Краља Александра
Књегинје Љубице
Генерала Милојка Лешјанина
12.Фебруар
Вардарска
Јована Ристића
Димитрија Туцовића

### 3. Машинско чишћење улица ауточистилицом према степену приоритета

Табела 9: Буџет – машинско чишћење улица ауточистилицом на територији ГО Медијана

Р. број	Назив рејона	Број дана у недељи	Укупна дужина рејона (m)	Број дана у месецу	Број месеци у години	Јед. Цена (RSD)	Укупно (RSD)
<b>I АУТОЧИСТИЛИЦЕ - RAVO И RASCO</b>							
	P1,P2,	4	69.247,00	16,00	9,00	1,30	12.963.03,40
	P3	2	33.490,00	8,00	9,00	1,30	3.134.664,00
	P4,P5,P6,P7	1	125.888,00	4,00	9,00	1,30	5.891.558,40
	P8,P9		24.494,00	1	9,00	1,30	286.579,80
<b>II АУТОЧИСТИЛИЦА - RASCO</b>							



II АУТОЧИСТИЛИЦА - RASCO						
	P1	2	18,778.00	9.00	1.03	348.144,12
Укупно						5.942.253,42
ПДВ по посебној стопи од 10%						594.225,34
УКУПНО+ПДВ						6.536.478,76

Табела 12: Буџет – машинско чишћење улица ауточистилицом на територији ГО Црвени Крст

Р.број	Назив рејона	Број дана у месецу	Укупна дужина рејона (m)	Број месеци у години	Јед. Цена (RSD)	Укупно (RSD)
I АУТОЧИСТИЛИЦЕ - RAVO и RASCO						
	P1, P2,	3	58,019.00	9	1.3	2.036.466,90
	P3	2	24,911.00	9	1.3	582.917,40
	P4	1	24,911.00	9	1.3	291.458,70
	P5	1	3,289.00	9	1.3	38.481,30
II АУТОЧИСТИЛИЦА RASCO						
	P1	2	24,338.00	9	1.03	451.226,52
Укупно						3.400.550,82
ПДВ по посебној стопи од 10%						340.055,08
УКУПНО+ПДВ						3.740.605,90

Табела 13: Буџет – машинско чишћење улица ауточистилицом на територији ГО Нишка Бања

Р.број	Назив рејона	Број дана у месецу	Укупна дужина рејона (m)	Број месеци у години	Јед. Цена (RSD)	Укупно (RSD)
I АУТОЧИСТИЛИЦЕ - RAVO и RASCO						
	P1, P2	2	77,250.00	9	1.3	1.807.650,00
II АУТОЧИСТИЛИЦА - RASCO						
	P1	2	27,725.00	9	1.03	514.021,50
Укупно						2.321.671,50
ПДВ по посебној стопи од 10%						232.167,15
УКУПНО+ПДВ						2.553.838,65

УКУПНО МАШИНСКО ЧИШЋЕЊЕ УЛИЦА: 48.552.674,34 RSD

## СПИСАК УЛИЦА ПО РЕЈОНИМА

### Општина Медијана

#### РЕЈОН 1

• Милојка Лешјанина	1.652 м'
• Кнегиње Љубице	1.324 м'
• Трг Краља Александра Ујединитеља	912 м'
• Јована Ристића	1.336 м'
• Вардарска	1.388 м'
• Обилићев Венац	2.000 м'
• Југ Богданова	1.276 м'
• Трг Павла Стојковића	820 м'
• Милорада Вељковића Шпаје	632 м'
• Мише Блама	216 м'
• Давидова	242 м'
• Балканска	228 м'
• Светозара Марковића	1.220 м'
• Дрварска	296 м'
• Николе Пашића	1.530 м'
• Синђелићев трг	1.048 м'
• Војда Карађорђа	1.900 м'
• Краља Стевана Првовенчаног	3.152 м'
• 7.Јули	3.712 м'
• Орловића Павла	610 м'
• Страхињића Бана	344 м'
• Наде Томић	600 м'
• Караџићева	308 м'
• Боривоја Гојковића	314 м'
• Александра Ненадовића	314 м'
• Пријездина	654 м'
• Обреновићева	484 м'
• Хиландарски метох	526 м'
• Учитель Тасина	612 м'
• Поп Луке Лазаревића	294 м'
• Косте Стаменковића	375 м'
• Цара Душана	2.300 м'
• Хајдук Вељкова	1.180 м'
	<hr/>
	33.889 м'

#### РЕЈОН 2

• Мије Петровића	342 м'
• Учитель Милина	662 м'
• Томе Росандића	460 м'
• Сестре Баковић	624 м'
• Ратка Вукићевића	554 м'
• 9.Бригаде	1.422 м'
• Цара Душана	586 м'
• Војводе Мишића до Цара Душана	754 м'
• Војводе Мишића од Цара Душана	1.722 м'
• Војводе Танкосића	2.820 м'
• Булевар Немањића	8.528 м'
• Бул.др Зорана Ћинђића	7.800 м'
• Трошарина	1.188 м'

- Сремска 512 м'
- Византијски Булевар 7.384 м'

---

35.358 м'

### РЕЈОН 3

- Бул. Медијана 4.960 м'
- Бул. Св. Цара Константина 21.480 м'
- Мајаковског 2.320 м'
- Бранка Миљковића 2.968 м'
- Ђердапска 1.762 м'

---

33.490 м'

### РЕЈОН 4

- Благоја Паровића 1.380 м'
- Бранка Крсмановића 1.902 м'
- Париске Комуне 1.960 м'
- Бошко Буха 326 м'
- Зетска 1.580 м'
- Романијска са прилазима 1.440 м'
- Николе Коперника 1.368 м'
- Војислава Илића и прилаз 1.758 м'
- Хоомљска 826 м'
- Сићевачка 500 м'
- Бледска 826 м'
- 21. Мај 580 м'
- Врањанска 702 м'
- Војислава Милошевића 320 м'
- Радних Бригада 870 м'
- Васе Албанца 502 м'
- Душана Трифунца 702 м'
- Жарка Ђурића 1.456 м'
- Драгише Цветковића 2.900 м'
- Хајдук Станка 588 м'
- Људевита Гаја 388 м'
- Пастерова 364 м'
- Ренгенова 494 м'
- Др. Милутића Ивковића 390 м'
- Великотрнавска 766 м'
- Мајора Телића 290 м'
- Пиротска 574 м'
- Конрада Жилника 286 м'
- Уроша Предића 934 м'
- Михајла Пупина 846 м'
- Зеленгорска 702 м'
- Ђирила и Методија 970 м'
- Јована Скерлића 666 м'
- Тодора Миловановића 920 м'
- Цвијићева 700 м'
- Војводе Степе 500 м'
- Максима Горког 794 м'
- Гарсије Лорке 538 м'
- Народних хероја 1.024 м'
- Криве ливаде 256 м'
- Криви Вир 244 м'
- Електронска 230 м'

---

35.362 м'

## РЕЈОН 5

• Зајечарска	292 м'
• Новосадска	346 м'
• Симе Матавуља	604 м'
• Новопазарска	272 м'
• Душка Радовића	224 м'
• Др Петра Вучинића	442 м'
• Стефана Стефановића	276 м'
• Југовићева	610 м'
• Топличина	412 м'
• Козарачка	502 м'
• Стевана Немања	942 м'
• Косаничка	150 м'
• Рашићева	218 м'
• Цара Уроша	218 м'
• Војводе Косте Војиновића	400 м'
• Високог Стевана	316 м'
• Краљевића Марка	1.030 м'
• Цара Лазара	370 м'
• Лазе Костића	374 м'
• Момчила Поповића	256 м'
• Стојана Новаковића	528 м'
• Дечанска	256 м'
• Катићева	714 м'
• Доситеја Обрадовића	552 м'
• Јабланичка	582 м'
• Светозара Милетића	200 м'
• Мајке Јевросиме	210 м'
• Саве Ковачевића	494 м'
• Светосавска	634 м'
• Кеј 29. децембар	350 м'
• Милентијева	930 м'
• Лоле Рибара	998 м'
• Мачванска	698 м'
• Јеронимова	790 м'
• Станка Власотинчанина	394 м'
• Марије Бурсаћ	164 м'
• Делиградска	212 м'
• Рајићева	616 м'
• Љубићска	238 м'
• Трг Учитељ Тасе	690 м'
• Јанка Веселиновића	424 м'
• Облачића Рада	340 м'
• Добрице Милутиновића	184 м'
• Ивана Гундулића	226 м'
• Чаирска	510 м'
• Филипа Вишњића	512 м'
• Бранислава Нушића	310 м'
• Јосипа Панчића	550 м'
• Првомајска	1.540 м'
• Ген. Боже Јанковића	720 м'
• Војводе Вука	512 м'
• Краља Вукашина	272 м'
• Прешернова	206 м'
• Приморска	406 м'

---

 25.722 м'

## РЕЈОН 6

• Маријана Бадела	368 м'
• Јужноморавских бригада	1.066 м'
• Љубе Илића Столета	336 м'
• Златка Балоковића	406 м'
• Јосипа Краша	234 м'
• Николе Узуновића	2.100 м'
• Филипа Филиповића	1.336 м'
• Боре Вукмировића	932 м'
• Проте Гагулића	680 м'
• Јужноморавских бригада	590 м'
• Коче Раћина	300 м'
• Милоја Закића	340 м'
• Орце Николова	246 м'
• Фрање Клуза	208 м'
• Хусинских рудара	538 м'
• Ђуре Стругара	300 м'
• Гордане Тодоровић	520 м'
• Др Миленка Хаџића	726 м'
• Теле Кула	298 м'
• 2. Српског устанка	686 м'
• Невесињска	596 м'
• Сувопланинске Чете	272 м'
• Мајаковског	2.320 м'
• Достојевског	324 м'
• Ламартинова	936 м'
• Нобелова	320 м'
• Роберта Коха	364 м'
• Александра Белића	434 м'
• Пушкинова	418 м'
• Леонарда Да Винчија	418 м'
• Јосипа Славенског	280 м'
• Јелке Радловић	802 м'
• Јелене Главашки	798 м'
• Крсте Стефановића	238 м'
• Радоја Дакића	2.108 м'
• 27. март	782 м'
• Јелене Ћетковић	234 м'
• Насерова	772 м'
• Милана Мирчића	276 м'
• Патриса Лумумбе	1.212 м'
• Димитрија Драговића	1.356 м'
• Драгољуба Илића	258 м'
• Ивана Вушовића	254 м'
• Давида Пијаде	266 м'
• Ђупријска	966 м'
• Ктитор	2.100 м'

---

31.314 м'

## РЕЈОН 7

• Брзобродска до Zumtobel-a	252 м'
• Др. Михаила Мике Марковића	2.150 м'
• Стојана Костића	2.176 м'
• Руђера Бошковића	410 м'
• Ђуре Јакшића	384 м'
• Плоф. др. Веселина Илића	174 м'

• Драгољуба Јанковића Јенкија	282 м'
• Драгомира Станојевића	1.308 м'
• Моше Пијаде	262 м'
• Јастребачка	1.034 м'
• Слађане Станковић	554 м'
• Проф. др Бранимира Јанковића	768 м'
• Краља Вукашина	726 м'
• Шарпланинска	2.430 м'
• Призренска	422 м'
• Петра Станковића	766 м'
• Крушевачка	630 м'
• Дојранска	760 м'
• Призренска	222 м'
• Тимочка	222 м'
• Бране Петронијевића	1.416 м'
• Павла Софрића	1.656 м'
• Коче Поповића	320 м'
• Филипа Кљајића	360 м'
• 29. новембра	720 м'
• Душана Спасића	1.686 м'
• Васиљка Јовановића	282 м'
• Саве Јовановића	312 м'
• Римска	360 м'
• Римска	452 м'
• Римска	360 м'
• Љубомира Недељковића	2.020 м'
• Ивана Вучковића	190 м'
• Медиана	626 м'
• Римска	600 м'
• Петра Икономовића	386 м'
• Саве Ковачевића	480 м'
• Владимира Роловића	484 м'
• Иве Андрића	690 м'
• Римска	434 м'
• 23. бригаде	724 м'
• Маршала Тита	3.000 м'
	<hr/>
	33.490 м'

#### РЕЈОН 8

• Блок између улица Бул.Немањића до Војводе Мишића-Војводе Танкосића-Дом Здравља	680 м'
• Блок Максима Горког	1.300 м'
• Блок између Бул.Немањића и Ватрогасног Дома	1.350 м'
• Блок између улица Благоја Паровића -Бранка Крсмановића-Бул.Немањића -Париске Комуне	2.701 м'
• Блок између улица Благоја Паровића -Бранка Крсмановића-Париске Комуне и пут ка рециклажном дворишту	1.462 м'

- Блок између улица Народних Хероја -Криви Вир-Криве Ливаде-Бранка Крсмановића 854 м'
- Блок између улица Уроша Предића-Конрада Жилника 260 м'
- Блок између улица Византијски Бул.-27.март и зграде на Бул.Немањића (зоне 1 и зоне 2) 2.918 м'

---

11.525 м'

### РЕЈОН 9

- Блок Липов Лад -Византијски бул.-Бранка Миљковића-27.март Радоја Дакића 3.096 м'
- Блок између улица Ђупријска-П.Лумумбе- Р.Дакића 6.374 м'
- Блок између Мајаковског-Тех.Прегледа Новак Комерц до раскрснице са Ђердалском (десна страна) 600 м'
- Блок између Старачког дома- В.Милошевића – Двадесетпрви Мај 1.920 м'
- Блок између В.Милошевића-Р.Бригада-Врањанска-Н.Коперника 495 м'
- Блок између Бул.Др.Зорана Ђинђића-Бледска-Хомогска 484 м'

---

12.969 м'

### МАЛА АУТО-ЧИСТИЛИЦА

#### Рејон 1- тротоари

- 7.Јули 3.712 м'
- Булевар Немањића 8.680 м'
- Пешачке стазе испред Зоне 1,2,3 3.000 м'
- Стазе у парку Свети Сава 3.000 м'
- Максима Горког 794 м'
- Окретница Трошарина 1.188 м'
- Булевар Др.Зорана Ђинђића 7.800 м'

---

28.174 м'

#### Рејон 2 – тротоари

- Романијска и прилаз 1.440 м'
- Сремска 512 м'
- Византијски Булевар 7.284 м'
- Драгише Цветковића 2.800 м'
- Ренгенова 694 м'
- Великотрнавска 766 м'
- Бошко Буха 326 м'
- Зетска 1.280 м'
- Стазе око хале и стадиона Чаир 6.000 м'
- Стазе у парку Чаир 4.000 м'

---

25.102 м'

### Рејон 3 – тротоари

• Стазе у старом парку	2.220 м'
• Трг Краља Милана	1.440 м'
• Тврђавски мост	204 м'
• Обреновићева пешачки део	1.788 м'
• Николе Пашића	1.530 м'
• Трг Краља Александра	912 м'
• Трг Павла Стојковића	820 м'
• Обилићев Венац	2.000 м'
• Трг 14. Октобар	870 м'
• Цара Душана	586 м'
• Краља Стефана Првовенчаног	3.152 м'
	<hr/>
	15.522 м'

### Рејон 4 – тротоари

• Булевар Св. Цара Константина	10.200 м'
• Булевар Медијана	2.280 м'
• Мајаковског	2.320 м'
• Благоја Паровића	1.780 м'
• Бранка Крсмановића	1.702 м'
• Париске Комуне	1.760 м'
	<hr/>
	20.042 м'

## Општина Пантелеј

### РЕЈОН 1

• Пантелејска	3.246 м'
• Нишавска	2.226 м'
• Краља Милутина	780 м'
• Воје Ринчића	634 м'
• Косовке Девојке	2.680 м'
• Горњоматејевачка	2.444 м'
• Бул.Св.Пантелејмона	12.940 м'
• Студеничка са прилазима (од Бул.Св. Пантелејмона до Горњоматејевачке)	4.222 м'
• Студеничка (од Бул.Св.Пантелејмона до Књажевачке)	1.840 м'
• Васе Пелагића	2.329 м'
	<hr/>
	33.341 м'

### РЕЈОН 2

• Књажевачка( од Јагодин мале до окретнице Д.Врежина)	7.580 м'
• Матејевачки пут	4.020 м'
• Мирисних Врба	1.034 м'
• Борова	822 м'
• Ђорђа Стаменковића	1.402 м'
• Вукашина Мрњавчевића	1.380 м'
• Бул. Медијана ( од Књаж. до ДИС-а)	3.664 м'
• Прилазне улице око Дурланске пиј.	524 м'
• Деспота Ђурђа	1.330 м'
• Кнеза Михаила Обреновића	2.040 м'

• Пролетерска	1.640 м'
• Алексиначка	680 м'
• Др. Драгише Мишовића	.584 м'
• Гутембергова	1.794 м'
• Гламочка	938 м'
• Изворска	666 м'
• Николе Колета Рашића (до Ратка П)	2.120 м'

---

33.218 м'

### РЕЈОН 3

• Борска ( до надвожњака)	1.990 м'
• Бул.Горана Остојића	8.680 м'
• Мавровска	1.320 м'
• Друге Пролетерске Бригаде	764 м'
• Живорада Костића Моравца	1.064 м'
• Др. Војислава Вучковића	906 м'
• Дубровачка	846 м'
• Ужичка	286 м'
• Колубарска	1.048 м'
• Алексе Маркишића	410 м'
• Зворничка	362 м'
• Курска	460 м'
• Которска	640 м'
• Илинденска	1.650 м'
• Велебитска	212 м'
• Златиборска	968 м'
• Лудвига Хиршфелда	660 м'
• Јесењинова	260 м'
• Крушевска	1.148 м'
• Крфска	720 м'
• Битољска	800 м'
• Јасеновачких жртава	330 м'
• Суботичка	347 м'
• Призренска	274 м'
• Јована Јовановића Змаја	968 м'
• Чегарска	444 м'
• Скадарска	166 м'
• Богдана Поповића	400 м'
• Петра Баље	164 м'
• Ловћенска	240 м'
• Бранимира Ћосића	170 м'
• Гамзиградска	232 м'

---

28.929 м'

### РЕЈОН 4

• Нишавска	680 м'
• Савска	586 м'
• Сврљишка	180 м'
• Станислава Биничког	1.148 м'
• Бетовенова	606 м'
• Зорана Радосављевића Чупе	620 м'
• Др Петра Петровића	794 м'
• Црногорска	736 м'
• Војислава Илића Млађег	716 м'
• Милена Павловић Борили	702 м'
• Балзакова	292 м'

• Др Драгише Петковић	912 м'
• Пиротска	396 м'
• Лужничка	308 м'
• Дели Јована	780 м'
• Праховска	312 м'
• Чаплинова	360 м'
• Салвадора Далија	788 м'
• Толстојева	762 м'
• Мајора Гавриловића	760 м'
• Скопска	900 м'
• Ратка Павловића	3.460 м'
• Бохињска	400 м'
• Милева Марић Ајнштајн	1.278 м'
• Радомира Антића	680 м'
• Просветна	1.050 м'
• Боже Илића	642 м'
• Дринска	434 м'
• Момчила Митића	282 м'
• Тремска	376 м'
• Царице Милице	394 м'
• Книнска	336 м'
• Аранђеловачка	956 м'
• Коларчева	1.060 м'
• Пресвете Богородице	392 м'
	<hr/>
	25.088 м'

#### РЕЈОН 5

• Ивана Горана Ковачића	1.348 м'
• Милана Благојевића	1.244 м'
• Кнеза Михајла Обреновића	2.140 м'
• Жикице Јовановића Шпанца	1.290 м'
• Озренска	1.438 м'
• Вукашина Мрњавчевића	1.016 м'
• Деспота Ђурђа	1.330 м'
• Јаниса Јанулиса	1.820 м'
• Ђорђа Андрејевића Куна	1.414 м'
• Деспота Стефана	1.062 м'
• Жарка Зрењанина	1.052 м'
• Николетине Бурсаћ	890 м'
• Доњоврежинска	388 м'
• Илије Гарашанина	954 м'
• Николаја Велимировића	916 м'
• Петра Добрњца	348 м'
• Јеремије Живановића	852 м'
• Књегиње Милице	780 м'
	<hr/>
	20.282 м'

## РЕЈОН 6

• Блок између улица Васе Пелагића-Сомбрска-Горњоматејевачка	1.756 м'
• Блок између улица Студеничка-Горњоматејевачка-Господска-Новопроектвана (према Матејевачком путу)	4.280 м'
	<hr/>
	6.036 м'

## МАЛА АУТО-ЧИСТИЛИЦА

### Рејон 1-тротоари

• Косовке девојке	1.680 м'
• Бул.Св.Пантелејмона	10.200 м'
• Матејевачки пут	4.120 м'
• Булевар Медијана	3.864 м'
• Књажевачка	6.064 м'
	<hr/>
	25.928 м'

## Општина Палилула

## РЕЈОН 1

• Његошева	2.760 м'
• Гостиварска	550 м'
• Куршумлијска	510 м'
• Дурмиторска	2.216 м'
• Рудничка са прилазима	1.460 м'
• Гаврила Принципа са прилазима	1.026 м'
• Стевана Сремца	1.018 м'
• Бранка Радичевића	1.198 м'
• Чарнојевића	1.228 м'
• Војводе Гојка - цела	2.676 м'
• Стевана Каћанског	420 м'
• Врбаска	294 м'
• Кумановска	244 м'
• Николе Тесле	106 м'
• Војводе Путника	9.520 м'
• Зона Замфирова	208 м'
• Мишарска	216 м'
• Таковска	640 м'
• Чачанска	322 м'
• Петра Сератлића	324 м'
• Расадник	600 м'
• Милана Ракића	362 м'
• Стара Железничка Колонија	522 м'
• Синдикални Станови	446 м'
• Васе Чарапића	2.618 м'
• Божидарчева	1.116 м'
• Барска	160 м'
• Нестора Жучног	104 м'
• Станоја Буџићевца	1.998 м'
• Старца Вујадина	1.326 м'
• Трг Николе Дражића	306 м'

• Радничка	606 м'
• Словенска	594 м'
	<hr/> 37.694 м'

### РЕЈОН 2

• Мокрањчева	4.070 м'
• Божидара Вељковића	1.332 м'
• Зетска - цела	3.120 м'
• Димитрија Туцовића	17.880 м'
• Насеље Милка Протић	2.976 м'
• Топлички Партизански Одред(до шк.)	4.460 м'
	<hr/> 33.838 м'

### РЕЈОН 3

• Змаја од Ноћаја са прилазима	2.352 м'
• Бубањска	1.400 м'
• Танасија Михајловића Шпанца	1.240 м'
• Милоша Ђурића	440 м'
• Милоша Бакића	630 м'
• Петра Коњевића	1.228 м'
• Слободана Пенезића Крцуна	1.716 м'
• Солунска	500 м'
• Лапчевићева	700 м'
• Драгчета Миловановића	320 м'
• Светислава Тргојевића	1.264 м'
• Лоле Стојановића	1.020 м'
• Љубише Поповића Славка	852 м'
• Милоша Црњанског	954 м'
• Јована Дучића	1.300 м'
• Милана Топлице	620 м'
• Милоша Обилића	836 м'
• Космајска	340 м'
• Ивана Милутиновића	6.520 м'
• Шумадијска	1.530 м'
• Косте Абрашевића	1.502 м'
• Железничка	268 м'
• Даничићева	792 м'
• Мраморска	1.082 м'
• Косовска	682 м'
• Даничићева	492 м'
• Драгољуба Станковића Туријанца	494 м'
• Звечанска	406 м'
• Каменички вис	540 м'
• Симе Матавуље	1.530 м'
• Аце Стојановића	470 м'
• Гумарска	244 м'
• Штросмајерова	348 м'
• Ген. Милојка Лешјанина	768 м'
• Драинчева	834 м'
• Уроша Динића	712 м'
• Суворборска	420 м'
• Старине Новака	342 м'
• Бањалучка	502 м'
• Љутице Богдана	340 м'
	<hr/> 38.530 м'

#### РЕЈОН 4

• Триглавска	2.174 м'
• Илије Крстића Жутог	440 м'
• Крсте Ђорђевића	522 м'
• Копаоничка	634 м'
• Пролаз	144 м'
• Шабачка	548 м'
• Габровачка	498 м'
• Ђорђа Крстића	1.020 м'
• Апеловац	1.252 м'
• Руди Чајевац	292 м'
• Авалска	254 м'
• Игманска	2.260 м'
• Трајка Јовановића	620 м'
• Црвена Звезда	934 м'
• Трстеничка	686 м'
• Ртањска	792 м'
• Симе Јоцића	206 м'
• Ивана Милутиновића	460 м'
• Бојана Митровића (Марина Држића)	2.680 м'
• Гацинханска	366 м'
• Сврљишког партизанског одреда	1.652 м'
• Душка Тасковића	496 м'
• Хероја поп Миће	1.490 м'
• Бул. Шабана Бајрамовића	1.394 м'
• Миладина Поповића	1.070 м'
• Петра Велебита	614 м'
• Жарка Јерковића	1.356 м'
• Милорада Петровића	240 м'
• Браће Вуксановић	1.212 м'
• Боже Дреничког	396 м'
• Куновичка	390 м'
• Бербатовачка	386 м'
• Вукмановска	386 м'
• Суводолска	384 м'
• Кутинска	376 м'
• Боривоја Николића	440 м'
• Божидара Миљковића	260 м'
• Милорада Миљевића	236 м'
• Љубомира Најдановића	280 м'
• Мирољуба Митића	204 м'
• Божидара Лешјанина	406 м'
• Радмиле Ковачевић	344 м'
• Криви сокак	110 м'

---

30.904 м'

#### РЕЈОН 5

• Прокулачка	374 м'
• Војводе Бојовића	810 м'
• Кајмакчаланска	596 м'
• Приштинска	150 м'
• Охридска	710 м'
• Дравска	464 м'
• Мостарска	614 м'
• Гоце Делчева	760 м'
• Ђуре Јакшића	912 м'

• Иве Ђипика	294 м'
• Салвадора Аљендеа	782 м'
• Шантићева	740 м'
• Милентија Поповића	290 м'
• Димитровградска	232 м'
• Носилаца Карађорђевог звезде	890 м'
• Лесковачка	666 м'
• Јове Тошића	632 м'
• Загорке Тошић	448 м'
• Проломска	572 м'
• Подгоричка	246 м'
• Никодија Стојановића Татка	1.730 м'
• Лале Поповић Тање	1.126 м'
• Алексе Ненадовића	830 м'
• Корнелија Станковића	736 м'
• Жртава фашизма	380 м'
• Бубањски хероји	2.220 м'
• Малојастребачка	1.042 м'
• Мерошинска	236 м'
• Дољевачка	406 м'
• Наде Димић	494 м'
• Јабланичког одреда	252 м'
• Облацинска	570 м'
• Стојана Миљковића	314 м'
• Новоселска	220 м'
• Мерошинска	274 м'
• Топличка	320 м'
• Пасјачка	678 м'
• Великојастребачка	1.304 м'
• Радоша Јовановића Сеље	1.614 м'
• Петра Аранђеловића	3.100 м'
• Јерменска	1.320 м'
• Димитрија Лека	2.064 м'
• Ђурлинска	1.138 м'
• Анастаса Јовановића	326 м'
	<hr/>
	33.876 м'

#### РЕЈОН 6

• Љубише Цветковића	1.308 м'
• Шумарска	1.164 м'
• Хиљадотриста каплара са прил.	4.818 м'
• Жетелачка	956 м'
• Осме српске бригаде	1.552 м'
• Јурија Гагарина	932 м'
• Владислава Рибникара	1.520 м'
• Павла Вујисића	646 м'
• Чедомира Крстића	2.310 м'
• Младена Млађе Недељковића	228 м'
• Војничка	704 м'
• Сердара Јола Пилетића	1.494 м'
• Радивоја Кораћа	1.240 м'
• Глигорија Ђака	840 м'
• Момчила Гаврића	314 м'
• Мирослава Антића	624 м'
• Лужичких Срба	1.166 м'
• Стевана Никшића Лале	282 м'

• Учителџа Спиридопа	1.162 м'
• Геџе Кона	664 м'
• Крајинска	770 м'
• Милана Дединџа	1.142 м'
	<hr/>
	25.836 м'

#### РЕЈОН 7

• Франџуска	778 м'
• Војина Крајиновиџа Големог	680 м'
• Добросава Јовановиџа Станка	520 м'
• Павла Јуришиџа Штурма	540 м'
• Вељка Петровиџа	500 м'
• Милунке Савиџ	380 м'
• Вељка Петровиџа	100 м'
• Драгутина Митиџа	372 м'
• Делијска	510 м'
• Љубомира Николиџа	3.120 м'
• Тимочка	546 м'
• Страхине Симоновиџа	552 м'
• Вишеградска	872 м'
• Маглајска	508 м'
• Билеџска	486 м'
• Бистриџка	468 м'
• Јахоринска	894 м'
• Вељка Миљковиџа	700 м'
• Иванградска	452 м'
• Ђвђелијска	336 м'
• Похорска	344 м'
• Прилаз Ђвђелијска	520 м'
• Раваниџка	250 м'
• Габровачка река	1.916 м'
• Хиландарски метох	270 м'
• Томино сокаче	484 м'
• Широке Падине	820 м'
• Рибарска	684 м'
• Чемерниџка	548 м'
• Габровачки пут II део	5.180 м'
• Габровачки пут	2.680 м'
• Габровачки пут прилаз 5	116 м'
• Габровачки пут прилаз 4	198 м'
• Габровачки пут прилаз 3	168 м'
• Габровачки пут прилаз 2	182 м'
• Габровачки пут прилаз 1	110 м'
• Селичевица	544 м'
• Душана Поповиџа	4.328 м'
• Светопреображејско	510 м'
• Палилулска	166 м'
• Прилаз Душана Поповиџа	744 м'
• Поп Икономова	120 м'
• Курсулина	548 м'
	<hr/>
	34.744 м'

#### РЕЈОН 8

• Блок између улица Станоја Бунушевџа -Кованлука-Старџа Вујадина-Његошева	2.971 м'
• Блок између улица Дејијска-Франџуска-	

Павла Јуришића Штурма-Љубомира Николића	1.775 м'
• Блок између Стевана Сремца-Гаврила Принципа-Рудничка-Мала пијаца	1.271 м'
• Блок око Фак. Заштите на раду и Градске општине Палилула	1.063 м'
• Блок између Бранка Радичевића и Старог гробља	205 м'
	<hr/> 7.285 м'

## МАЛА АУТО-ЧИСТИЛИЦА

### Реон 1 – тротоари

• Димитрија Туцовића	8.292 м'
• Војводе Путника	1.500 м'
• Шумадијска	800 м'
• Ген.Милојка Лешјан.(од пруге до МИН-а)	650 м'
• Војводе Гојка	900 м'
• Душана Поповића	3.828 м'
• Таковска	640 м'
• Војводе Гојка	1.018 м'
• Његошева	1.150 м'
	<hr/> 18.778 м'

## Општина Црвени Крст

### РЕЈОН 1

• Булевар Никола Тесла (од Јагодин мале до Бул.12.Фебруар)	12.140 м'
• Булевар Никола Тесла (прилаз и деоница кроз насеље Стеван Синђелић)	1.740 м'
• Булевар 12.Фебруар	16.360 м'
• Александра Медведева	1.402 м'
• Булевар Хероја са Кошара	2.828 м'
	<hr/> 34.470 м'

### РЕЈОН 2

• Кеј Мике Палигорића	1.188 м'
• Шуматовачка	1.188 м'
• Ђуке Динић	856 м'
• Добричка	372 м'
• Анете Андрејевић	496 м'
• Јелене Димитријевић	276 м'
• Љилјане Спасић	210 м'
• Београдска	1.342 м'
• Ваздухопловаца са прилазима	2.345 м'
• Хумска	2.030 м'
• Драгољуба Петровића Тимошенка	444 м'
• Вукадина Јоцића	600 м'
• Ђорђа Јоцића	210 м'
• Светислава Јовановића	992 м'
• Ратка Јовића	890 м'
• Бранка Бјеговића (код О.Ш Иво Андрић)	1.620 м'

• Сокобањска (код О.Ш. Иво Андрић)	1.256 м'
• 25 Мај	1.364 м'
• 63.падобранске бригаде	3.192 м'
• Теслићка	1.018 м'
• Миљковачка	442 м'
• Трупалска	530 м'
• Топоничка	408 м'
• Јасенове воде	280 м'

---

23.549 м'

### РЕЈОН 3

• Јадранска (уз аутопут)	2.900 м'
• Данила Киша	1.980 м'
• Инжињера Бирвиша	1.308 м'
• Прибојска (до кружног тока О.Ш.Иво Андрић)	992 м'
• Мариборска	1.426 м'
• Младости	2.652 м'
• Др.Милоша Ђорића	1.720 м'
• Др. Веселина Крајичића	264 м'
• Пожаревачка	682 м'
• Ђачка	912 м'
• Брачка	616 м'
• Драгачевска	1.276 м'
• Златарска	326 м'
• Бригадирска	334 м'
• Бугојничка	360 м'
• 45 Дивизије	626 м'
• Алпска	554 м'
• Шоферска	330 м'
• Плавска	607 м'
• Палмотићева	266 м'
• Гвозденог пука	784 м'
• 29 Новембар	1.306 м'
• Цара Константина	992 м'
• Др Милоша Ђорића	776 м'
• Цара Константина	922 м'

---

24.911 м'

### РЕЈОН 4

• Винаверова	1.570 м'
• Пуковника Рајевског	234 м'
• Милорада Стефановића	246 м'
• Кочићева	160 м'
• Зеке Буљубаше	328 м'
• Цетињска	506 м'
• Чокотска	238 м'
• Херцеговачка	1.176 м'
• Босанска	246 м'
• Брегалничка	340 м'
• Блачка	1 040 м'
• Овчеполска	310 м'
• Бољевачка	214 м'

• Бањска	146 м'
• Моравска	1.680 м'
• Бованска	400 м'
• Сјеничка	476 м'
• Суловачка	750 м'
• Славише Цекића	280 м'
• Бујмирска	340 м'
• Паљинска	420 м'
• Мојковачка	304 м'
• Липовачка	362 м'
• Мердарска	420 м'
• Лабска	248 м'
• Ситничка	240 м'
• Ивана Милутиновића од Мед. моста	931 м'
• Пролетерска	720 м'
• Нишавске градине	602 м'
• Парк пријатељства	276 м'
• Светозара Марковића	388 м'
• Богдана Благојевића до Илије К. Белог	1.040 м'
• Илије Крстића Белог	640 м'
• 7. јула	708 м'
• Димитрија Туцовића	1.500 м'
• Поповачка	2.200 м'
• Маршала Тита	2.222 м'
• Матејевачка	606 м'
• Саве Ковачевића	404 м'

---

24.911 м'

#### РЕЈОН 5

• Блок насеље Стеван Синђелић	3.289 м'
-------------------------------	----------

---

3.289 м'



#### МАЛА АУТО - ЧИСТИЛИЦА

##### Рејон 1 – тротоари

• Булевар Никола Тесла	7.270 м'
• Булевар 12 Фебруар	8.680 м'
• Александра Медведева	1.200 м'
• Булевар Хероја са кошара	1.614 м'

• Кеј Мике Палигорића	2.274 м'
• Стазе у тврђави	3.300 м'
	<hr/>
	24.338 м'

## Општина Нишка Бања

### РЕЈОН 1

• Српских Јунака	4.640 м'
• Железничка до краја насеља	4.120 м'
• Железничка I део (прилаз)	236 м'
• Железничка прилаз II	198 м'
• Железничка прилаз III	210 м'
• Железничка прилаз IV	160 м'
• Рузвелтова	1.626 м'
• Железничка прилаз VI до Цариград.	2.600 м'
• Просветна	4.046 м'
• Чегарска	1.960 м'
• Мојсија Михајловића Тошкета	1.280 м'
• Синђелићева	2.458 м'
• Краљевића Марка	412 м'
• Трг Републике	2.004 м'
• Петра Сератлића	1.090 м'
• Хајдук Велькова	824 м'
• Трг Републике шеталиште	750 м'
• Јована Поповића	2.082 м'
• Ивана Горана Ковачића	620 м'
• Видоја Јовановића	920 м'
• Видоја Јовановића 1	678 м'
• Видоја Јовановића 2	774 м'
• Видоја Јовановића 3	1.954 м'
	<hr/>
	35.642 м'

### РЕЈОН 2

• Цариградска	4.200 м'
• Коритничка	854 м'
• Царице Теодоре	1.544 м'
• Царице Теодоре прилаз 1	204 м'
• Царице Теодоре прилаз 2	198 м'
• Вука Караџића	238 м'
• Цара Константина	1.428 м'
• Цара Константина прилаз 1	764 м'
• Женевска	416 м'
• Теслина	448 м'
• Михајла Лалића	432 м'
• Милана Обреновића	700 м'
• Нушићева	270 м'
• Личка	932 м'
• Заплањска	3.480 м'
• Саве Костића	1.254 м'
• Јелашничка	1.250 м'
• Првог Маја	462 м'

• Сићевачка	388 м'
• Раде Кончара	1.110 м'
• Петра Драпшина	930 м'
• Владимира Јашића	1.448 м'
• Лазара Јовановића	364 м'
• Малчанска	776 м'
• Виноградарска	306 м'
• Радикинский Пут	2.100 м'
• Радикинский Пут - Заплањска	1.528 м'
• Крагујевачки октобар	2.358 м'
• Ђуре Салаја	464 м'
• Стевана Марјановића	306 м'
• Бориса Крајгера	534 м'
• 4. јули	302 м'
• Пушкинова	332 м'
• Дурмиторска	260 м'
• Топличка	252 м'
• Савска	260 м'
• Друга Нишавска	1.682 м'
• Масарикова	184 м'
• Штросмајерова	260 м'
• Нишавска	162 м'
• Ужичка	1.100 м'
• Петра Кочића	282 м'
• Владимира Паскаљевића	260 м'
• Бранислава Костића	602 м'
• Стојана Костића	174 м'
• Мирослава Пилетића	520 м'
• Ботаничка	180 м'
• Васе Кољевића	680 м'
• Авноја	1.266 м'
• Љубице Луковић	632 м'
• Нишавска Други прилаз	532 м'
	<hr/>
	41.608 м'

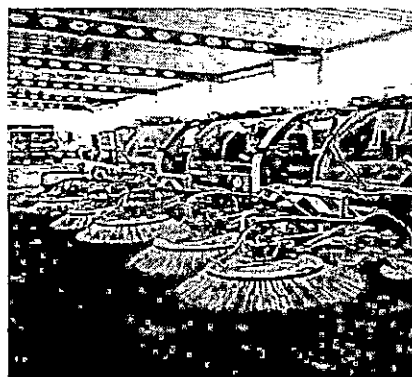
## МАЛА АУТО-ЧИСТИЛИЦА

### Реон 1 - тротоари

• Српских Јунака	3.480 м'
• Железничка	1.880 м'
• Просветна	2.200 м'
• Ивана Горана Ковачића	610 м'
• Јована Поповића	504 м'
• Трг Републике	1.138 м'
• Видоја Јовановића	490 м'
• Видоја Јовановића	1.168 м'
• Видоја Јовановића 2 прилаз	428 м'
• Синђелићева	1.232 м'
• Краљевића Марка	410 м'
• Парк Трг Републике	3.708 м'
• Рузвелтова	724 м'
• Трг Републике (паркинг)	988 м'
• Хајдук Вељкова	825 м'

- Мојсије Михајловића Тошкета 1.290 м'
- Чегарска око тениског игралишта 600 м'
- Стазе на шеталишту изнад фонтане 2.000 м'
- Заплањска 4.050 м'

27.725 м'



#### 4. Мануелно прање улица аутоцистернама и ауточистилицама према степену приоритета

Табела 14: Буџет – мануелно прање аутоцистернама и ауточистилицама

		Број дана у недељи	Укупна површина региона (m <sup>2</sup> )	Број дана у месецу	Број месеци у години	Јед. Цена (RSD)	Укупно (RSD)
I	Плава зона – Ноћу						
	P1,P2,P3,P4	1	200.813,00	5	7,5	1,34	10.090.853,25
II	Улице II степена приоритета, - Ноћу						
	P1,P2	1	99.486,00	4,00	7,50	1,81	5.402.089,80
III	Улице посебног третмана – Ноћу						
	P1	1	42.369,00	5	7,5	1,68	2.669.247,00
Укупно I+II+III							18.162.190,05
ПДВ по посебној стопи од 10%							1.816.219,01
УКУПНО+ПДВ							19.978.409,06

Табела 15: Списак улица по рејонима - плава зона, ноћу

Назив рејона и адреса	Површина (м <sup>2</sup> )
<b>Рејон 1</b>	
Краља Стевана Првовенчаног	35,622.00
Војводе Танкосића (до Војводе Мишића)	
Војда Карађорђа	
Синђелићев трг	
<b>Рејон 2</b>	
Генерала Милојка Лешјанина	61,838.00
Милорада Вељковића-Шпаје (цела)	
Кнегиње Љубице	
Булевар 12. фебруар (од моста до аутобуске станице)	
Николе Пашића	
Наде Томић	
Светозара Марковића	
Караџићева	
Генерала Транијеа	
Балканска	
Давидова	
Мише Блама	
Соколска	
Дрварска	
<b>Рејон 3</b>	
Обреновићева	49,028.00
Трг Војводе Бојовића	
Универзитетски трг	
Добричка	
Љиљане Спасић	
Анете Андрејевић	
Јелене Димитријевић	
Шуматовачка	
Кеј Мике Палигорића	
Ђуке Динић	
7. јула	
Лоле Рибара (до 7. јула)	
Орловића Павла	
Страхињића Бана	
<b>Рејон 4</b>	
Цара Душана	54,325.00
Војводе Мишића	
Косте Стаменковића (од Николе Пашића до Цара Душана)	
Трг Републике	
Трг Павла Стојковића	
Трг Краља Александра ујединитеља	
Пријездина	
Трг 14. октобра	
Александра Ненадовића	
Боривоја Гојковића	
<b>Укупно (P1+P2+P3+P4)</b>	
	<b>200,813.00</b>

Табела 16: Списак улица по рејонима – II степен приоритета — ноћу

Назив рејона и адреса	Површина (м <sup>2</sup> )
<b>Рејон 1</b>	
Јована Ристића	50,137.00
Обилићев венац	
Југбогданова	
Топличина	

Вардарска	
Косовска	
Мраморска	
Симе Матавуља	
Николе Коперника	
Радни бригада	
<b>Рејон 2</b>	
Епископска	
Његошева	
Станоја Бунушевца (цела)	
Божидарчева (до Станоја Бунушевца)	
Мокрањчева	
Хиландарска	
Таковска	
Рајићева	
Учитељ Тасина	
Љубићка	
Ивана Гундуића	
Учитељ Милина	
Јосифа Панчића	
Облачића Рада	
Јанка Веселиновића	
Косте Стаменковића (од Цара Душана до Рајићеве)	
<b>Укупно (P1+P2)</b>	<b>49,349.00</b>
	<b>99,486.00</b>

**Табела 17: Списак улица по рејонима – посебан третман, ноћу**

Назив рејона/адреса	Дужина (m <sup>2</sup> )
<b>Рејон 1</b>	
Ѓирила и Методија	
Првомајска	
Добриле Трајковић	
Зеленгорска	
Тодора Миловановића	
Јована Скерлића	
Цвијићева	
Војводе Степе	
Генерала Боже Јанковића	
Приморска	
Прешернова	
Пусторечка	
Војводе Вука	
Даничићева	
Ратка Вукићевића	
<b>Укупно (P1)</b>	<b>42,369.00</b>

## 5.Машинско прање улица аутоцистернама

Табела 18: Буџет – машинско прање улица аутоцистернама

Р.бр ој	Назив рејона	Број дана у недељи	Укупна површина рејона (m <sup>2</sup> )	Број дана у месецу	Број месеци у години	Јед. Цена (RSD)	Укупно (RSD)
I	Машинско прање - дању/ноћу						
	P1,P2,P3,P4,P5	1	589,113	4	7.5	0.75	13.255.042,50
ПДВ по посебној стопи од 10%							1,325.504,25
УКУПНО+ПДВ							14.580.546,75

Табела 19: Списак улица по рејонима – 1 дан у недељи (дању-ноћу)

<b>Рејон 1</b>	
Димитрија Туцовића до КП дома	54,625.00
Војводе Путника до депоније	22,323.00
Трг Мије Станимировић	2,880.00
Војводе Гојка	9,000.00
Ивана Милутиновића	16,430.00
<b>Укупно (P1)</b>	<b>105,258.00</b>
<b>Рејон 2</b>	
Врежински булевар	35,100.00
Бул. Медијана (Матејевачки пут)	37,800.00
Пролетерска	9,375.00
Косовке девојке	5,160.00
Бул.Св.Пантелејмона	43,548.00
Студеничка - (Горњоматејевачка)	1,800.00
<b>Укупно (P2)</b>	<b>132,783.00</b>
<b>Рејон 3</b>	
Бул. 12. фебруар	51,156.00
Ваздухопловаца	4,865.00
Александра Медведева	5,005.00
Бул. Николе Тесле	50,116.00
Јадранска	4,200.00
Бул.Горана Остојића	34,880.00
<b>Укупно (P3)</b>	<b>150,222.00</b>
<b>Рејон 4</b>	
Бул. Немањића	33,000.00
Бул. др Зорана Ђинђића	23,100.00
Окретница – Трошарина	2,450.00
Византијски булевар	19,800.00
<b>Укупно (P4)</b>	<b>78,350.00</b>
<b>Рејон 5</b>	
Бул. Цара Константина	84,000.00
Српских јунака	14,000.00
Бицикличка стаза на Бул. Цара Константина	16,100.00
Заплањска	8,400.00
<b>Укупно (P5)</b>	<b>122,500.00</b>
<b>Укупно (P1+P2+P3+P4+P5)</b>	<b>589,113.00</b>

## 6. Пражњење корпи за отпатке

### План и динамика пражњења корпи за отпатке

Пражњење корпи вршиће се малим отвореним возилима са возачем и једним радником.

Табела 20: Буџет – пражњење корпи за отпатке

Р.бр. пој.	Назив	Укупан број	Број радних часова дневно	Број дана у месецу	Број месеци у години	Јед. Цена (RSD/h)	Укупно (RSD)
<b>I Отворено возило са возачем</b>							
	Возило	2	24	30	12	2.500,79	43.213.651,20
<b>II НК Радник</b>							
	НК Радник	2	24	30	12	771,66	13.334.284,80
Укупно I+II							56.547.936,00
ПДВ по посебној стопи од 10%							5.654.793,60
<b>УКУПНО+ПДВ</b>							<b>62.202.729,60</b>

## 7. Одвоз уличног отпада са јавних површина (дивље депоније)

### I Мануелни утовар отпада

Рад се одвија са по једним возилом у две смене:

Прва смена од 07<sup>00</sup> – 19<sup>00</sup> сати

Друга смена од 19<sup>00</sup> – 07<sup>00</sup> сати

Досадашња пракса је показала да се за 24 сата извезе просечно 30 м<sup>3</sup> уличног отпада.

### II Машински утовар отпада

(Мраморска, Винаверова – подвожњаци, Душана Поповића код ромског насеља, као и са других локација са посебним налогом)

Овакав начин одвоза отпада се ради по налогу Комуналне инспекције, а просечна количина одвеженог отпада месечно износи око 800 м<sup>3</sup>.

Табела 21: Мануелни и машински утовар отпада

Р. број	Назив	Количина (м <sup>3</sup> /мес)	Број месеци у години	Јед. Цена (RSD/м <sup>3</sup> )	Укупно (RSD)
<b>I Мануелни утовар отпада</b>					
	Отпад са дивљих депонија	917	7.50	4.290,63	29.508.807,83
<b>II Машински утовар отпада</b>					
	Отпад са дивљих депонија	792	7.50	1.415,10	8.405.694,00
Укупно (I+II):					37.914.501,83
ПДВ по посебној стопи 10%:					3.791.450,18
<b>УКУПНО + ПДВ:</b>					<b>41.705.952,01</b>

## 8. Набавка и уградња посуда за комунални отпад

У циљу побољшања јавне хигијене на површинама јавне намене потребна је набавка и уградња 60 посуда за комунални отпад на локацијама где се генеришу велике количине отпада. Уградњом посуда за комунални отпад умањује се негативан утицај на животну средину и јавно здравље.

Табела 22: Буџет набавке посуда за комунални отпад

Р. Б.	Назив	Количина (ком)	Јед. цена без ПДВ-а (РСД)	Укупно без ПДВ-а (РСД)
1	Посуде за комунални отпад	60	658,333.33	39,500,000.00
ПДВ по стопи од 20%				7.900.000
УКУПНО + ПДВ:				47,400,000.00

## 9. Пражњење отворених контејнера за комунални отпад запремине 5 м<sup>3</sup> и комуналних контејнера запремине 1,1м<sup>3</sup>

Пражњење комуналних контејнера од 5 м<sup>3</sup> у улици Мраморској, рециклажним двориштима у улицама Душана Поповића, Бранка Крсмановића и Ивана Милутиновића бб и кварталима насеља у склопу редовног и акцијског одржавања јавне хигијене. Пражњење типских контејнера од 1,1м<sup>3</sup> у којима чистачи улица одлажу отпад са јавних површина.

Табела 23: Буџет – пражњење контејнера од 5 м<sup>3</sup> и 1,1 м<sup>3</sup>

Р.Б	Запремина	Укупан број пражњења у години	Јед. Цена (RSD/ком)	Укупно (RSD)
Комунални контејнер				
I	5м <sup>3</sup>	3.921	8.269,52	32.424.787,92
II	1,1м <sup>3</sup>	5.037	967,45	4.873.045,65
Укупно I+II				37.297.833,57
ПДВ по посебној стопи од 10%				3.729.783,36
УКУПНО+ПДВ				41.027.616,93

**10. Дежурство у рециклажним двориштима у периоду од 01.01.2026 – 31.12.2026. год.**

**Табела 24: Буџет – дежурство у рециклажним двориштима**

Р.број	Назив	Број радних часова/месец	Број месеци у години	Јед. Цена (RSD/h)	Укупно (RSD)
<b>И</b>					
<b>Дању</b>					
	ПК радник	1.440	12	927,33	16.024.262,40
<b>II</b>					
<b>Ноћу</b>					
	ПК радник	720	12	1015,15	8.770.896,00
Укупно I+II					24.795.158,40
ПДВ по посебној стопи од 10%					2.479.515,84
<b>УКУПНО+ПДВ</b>					<b>27.274.674,24</b>

**11. Дежурство на водозахвату "Чаир" у периоду од 01.03.2026. – 01.12.2026.год.**

**Табела 25: Буџет - дежурства на водозахвату Чаир**

Р.број	Назив	Укупан број	Број радних часова/месец	Број месеци у години	Јед. Цена (RSD/h)	Укупно (RSD)
<b>I</b>						
<b>Дању</b>						
	ПК радник	2	488	9	927,33	4.072.833,36
<b>II</b>						
<b>Ноћу</b>						
	ПК радник	2	244	9	1015,15	2.229.269,40
Укупно I+II						6.302.102,76
ПДВ по посебној стопи од 10%						630.210,28
<b>УКУПНО+ПДВ</b>						<b>6.932.313,04</b>

**12. Одржавање хигијене у јавним WC-има (тоалетима)**

**Табела 26: Буџет - одржавања хигијене у јавним WC-има (тоалетима)**

Р.број	Назив	Време вршења операције (ч)	Број сати	Број дана у месецу	Број месеци у години	Јед. Цена (RSD/h)	Укупно (RSD)
<b>Период одржавања 01.01.2026. - 31.03.2026. и 15.11.2026. - 31.12.2026.</b>							
1	WC у Тврђави	07-19	12	30.5	4.5	771.66	1,270,924.02

2	WC на Кеју код Тврђавског моста	07-19	12	30.5	4.5	771.66	1,270,924.02
3	WC код Народног позоришта	07-19	12	30.5	2	771.66	564,855.12
4	WC на Тргу краља Александра	07-19	12	30.5	2	771.66	564,855.12
5	WC у Нишкој Бањи	07-19	12	30.5	2	771.66	564,855.12
<b>Укупно I</b>							<b>4,236,413.40</b>
<b>Период одржавања 01.04.2026. - 15.11.2026.</b>							
1	WC у Тврђави	00-24h	24	30.5	7.5	771.66	4,236,413.40
2	WC на Кеју	00-24h	24	30.5	7	771.66	3,953,985.84
3	WC код Народног позоришта	07-19	12	30.5	7	771.66	1,976,992.92
4	WC на Тргу краља Александра	07-19	12	30.5	7	771.66	1,976,992.92
5	WC у Чаиру	9-21	12	30.5	7.5	771.66	2,118,206.70
6	WC у Нишкој Бањи	7-21	14	30.5	7	771.66	2,306,491.74
7	WC у парку Св. Сава	9-21	12	30.5	7.5	771.66	2,118,206.70
<b>Укупно II</b>							<b>18,687,290.22</b>
<b>Укупно I+II</b>							<b>22,923,703.62</b>
<b>ПДВ по посебној стопи 10%</b>							<b>2,292,370.36</b>
<b>УКУПНО</b>							<b>25,216,073.98</b>

### 13. Уклањање графита

Табела 27. Буџет – уклањање графита

Р. број	Назив	Јед. Мере	Количина	Цена без ПДВ-а	Цена са ПДВ-ом	Укупно (RSD)
<b>РАД</b>						
1	Рад ПК радника на скидању графита површине 5000 м2	h	550	796.00	927,33	510.031.50
2	Рад возила са возачем	h	200	2.149,71	2.504,41	500.882,00
<b>Укупно I</b>						<b>1.010.913,50</b>
<b>МАТЕРИЈАЛ</b>						
1	Кварцни песак гранулације Ø 0,32мм за пескарење 3000 м2 површина под графитима	кг	24,000	6	6.6	144,000.00
2	Гел за скидање 2000 м2 површина под графитима	кг	500	3,400.00	3,740.00	1,700,000.00
<b>Укупно II</b>						<b>1,844,000.00</b>
<b>Укупно I+II</b>						<b>2.854.913,50</b>
<b>ПДВ по посебној стопи 10%</b>						<b>285.491,35</b>
<b>УКУПНО</b>						<b>3.140.404,85</b>

#### 14. Чишћење бедема Тврђаве, споменика културе и јавних чесама

Уклањање и третман растиња вршиће се у свим зонама бедема. Поред машине за чишћење и хемијски третман растиња, потребно је ангажовати и камион са платформом како би се безбедније приступило вишим деловима бедема, на којима је просечна висина 7,5 м. Растине ће се третирати и чистити према типу биодеградације: Зељасто растиње на стабилним зидним површинама. Дрвенасто растиње на релативно стабилним зидним површинама. Дрвенасто растиње на нестабилним зидним површинама.

Уклониће се и третирати растиње у укупној површини од 5 418 м<sup>2</sup>.

Табела 28. Табеларни приказ радова уклањање и третман растиња

Место	Површина / м <sup>2</sup>	Рад машине за чишћење и хемијски третман растиња / сат	Рад камиона са платформом / сат
Бедеми Тврђаве	5.018	835	755
Споменици културе	250	40	15
Јавне чесме	150	25	/
Укупно	5.418	900	770

Табела 29. Буџет – Чишћење бедема Тврђаве, споменика културе и јавних чесама

р.бр.	Опис	Укупно сати	Јед. Цена (RSD/h)	Укупно (RSD)
I	Рад машине за уклањање и хемијски третман растиња	900	4,359.09	3,923,181.00
II	Рад камиона са платформом	770	7,827.32	6,027,036.40
Укупно I + II				9,950,217.40
ПДВ по посебној стопи 10%				995,021.74
УКУПНО				10,945,239.14

## 15. Активности зимске службе

- машинско чишћење улица од снега и посипање соли
- набавка, посипање и мерење утрошене количине индустријске соли у периоду од 01.01.2026. до 31.03.2026. и од 15.11.2026. до 31.12.2026.

У овом периоду, сектор "Управљања отпадом и одржавања јавних површина" прелази на режим рада зимске службе који обухвата машинско и мануелно чишћење и уклањање снега са коловоза, тротоара, тргова и других јавних површина, као и посипање сољу истих, а ради се по Програму рада зимске службе, који се усваја почетком новембра текуће године од стране надлежних органа Скупштине града Ниша и Штаба зимске службе.

Механизоване екипе радиће на санирању дивљих депонија, пражњењу корпи, а уколико временски услови дозвољавају и на прању улица, односно на свим пословима који су предвиђени Програмом јавне хигијене за 2026. годину.

### I Машинско чишћење улица од снега и посипање соли

У зимском периоду 14 екипа (1 екипу сачињава 1 возач и 2 радника са возилом, посипачем и раоником) дежураће и радити на чишћењу улица од снега и посипању соли, као и одржавању хигијене у граду. У доњој табели приказан је укупан број сати са ценом по сату рада екипа у дане снежних падавина, као и укупан број сати са ценом по сату рада екипе које дежурају и раде на одржавању јавне хигијене. У случају већих падавина снега, могу се укључити још четири екипе, уз сагласност Надзорног органа и команданта штаба зимске службе.

Табела 29: Машинско чишћење улица од снега и посипање соли

Р. број	Назив	Број радних часова/месец	Број месеци у години	Јед. Цена (RSD/h)	Укупно (RSD)
I	Рад екипа на чишћењу снега и одржавању јавне хигијене у зимском периоду				
	Рад екипа	4.173	4.5	6.782,33	127.361.983,90
II	Дежурство екипа				
	Дежурство екипа	372	4.5	4.462,30	7.469.890,20
Укупно I+II					134.831.874,10
ПДВ по посебној стопи од 10%					13.483.187,41
УКУПНО+ПДВ					148.315.061,51

## II Планирана количина индустријске соли

За спречавање поледице на коловозима, планирана је употреба индустријске соли у количини од 347.525 кг.

Табела 30: Планирана количина индустријске соли

Р. број	Назив	Количина (кг)	Јед. Цена (RSD)	Укупно (RSD)
1	Индустријска со	347.525	15.38	5.344.934,5
ПДВ по посебној стопи 10%:				534.493,45
УКУПНО + ПДВ:				5.879.427,95

Табела 31: Буџет - зимска служба

Р. број	Назив	Укупно (RSD)
I	Машинско чишћење улица од снега и посипање соли	
	Укупно I:	148.315.061,51
II	Планирана количина утрошене соли	
	Укупно II:	5.879.427,95
	Укупно(I+II):	154.194.489,46

У прилогу овог Предлога програма, прилажемо План рада зимске службе.

**НАПОМЕНА:** У току рада зимске службе може се десити да дође до повећања набавке и потрошње планираних просечних количина индустријске соли, а у зависности од временских услова (повећања снежних падавина и ниских температура).



Табела 32: Рекапитулација

<b>РЕКАПИТУЛАЦИЈА</b>		
	<b>Назив позиције</b>	<b>Цена (RSD)</b>
2.	Мануелно чишћење улица у квартовима	202.422.823,65
3.	Машинско чишћење улица ауточистилицом	48.552.674,34
4.	Мануелно прање аутоцистернама и ауточистилицама	19.978.409,06
5.	Машинско прање улица аутоцистернама	14.580.546,75
6.	Пражњење корпи за отпатке	62.202.729,60
7.	Одвоз уличног отпада са јавних површина	41.705.952,01
8.	Набавка и уградња посуда за комунални отпад	47.400.000,00
9.	Пражњење отворених контејнера за комунални отпад запремине 5 м <sup>3</sup> и комуналних контејнера запремине 1,1 м <sup>3</sup>	41.027.616,93
10	Дежурство радника у рециклажним двориштима	27.274.674,24
11.	Дежурство на водозахвату	6.932.313,04
12.	Одржавање хигијене у јавним WC-има (тоалетима)	25.216.073,98
13.	Уклањање графита	3.140.404,85
14.	Чишћење бедема Тврђаве, споменика културе и јавних чесама	10.945.239,14
15.	Активности зимске службе	
I	- Машинско чишћење улица од снега и посипање соли	148.315.061,51
II	- Планирана количина индустријске соли	5.879.427,95
	<b>УКУПНО</b>	<b>705.573.947,05</b>

НАДЗОРНИ ОДБОР ЈКП „МЕДИАНА“ НИШ

ПРЕДСЕДНИК НАДЗОРНОГ ОДБОРА



Живота Стојановић, дипл. правник



JKP „МЕДИАНА“ НИШ

Број: 1768/НО/351-4а

Датум: 21.01.2026.

## Образложење Програма одржавања јавне хигијене и рада зимске службе за 2026.годину

Програм редовног одржавања јавне хигијене и зимске службе за 2025.годину износио је **673.608.437,62 динара**. У циљу подизања нивоа хигијене и смањења дивљих депонија на територији града Ниша отворена су нова три рециклажна дворишта, постављене нове корпе за отпатке као и комуналне посуде за одлагање комуналног отпада. Из напред наведеног направљен је Програм јавне хигијене и рада зимске службе за 2026.годину и сада износи **705.573.947,05 динара**.

У односу на претходни програм одржавања јавне хигијене и рада зимске службе за 2025.годину дошло је до усклађивања цена на основу Одлуке о ценама услуга одржавања јавне хигијене на територији града Ниша и рад зимске службе бр.35327/НО/341-3а од 20.10.2025.године. Такође, извршено је усклађивање у следећим позицијама:

### 1. Мануелно прање улица аутоцистернама према степену приоритета

Планирано је да се поједине улице II степена приоритета уместо мануелног прања од сада чисте машински тј. ауточистилицама. На тај начин се знатно постиже већи ниво квалитета услуге и већа ефикасност у раду.

### 2. Планирана количина индустријске соли

Услед очекиване смањене количине снежних падавина у зимској сезони 2026/2027, као и постојећег лагера, смањена је укупна количина планираног утрошка соли за 80 тона соли.



в.д.директора

Ирена Стаменковић, дипл.инж.машинства